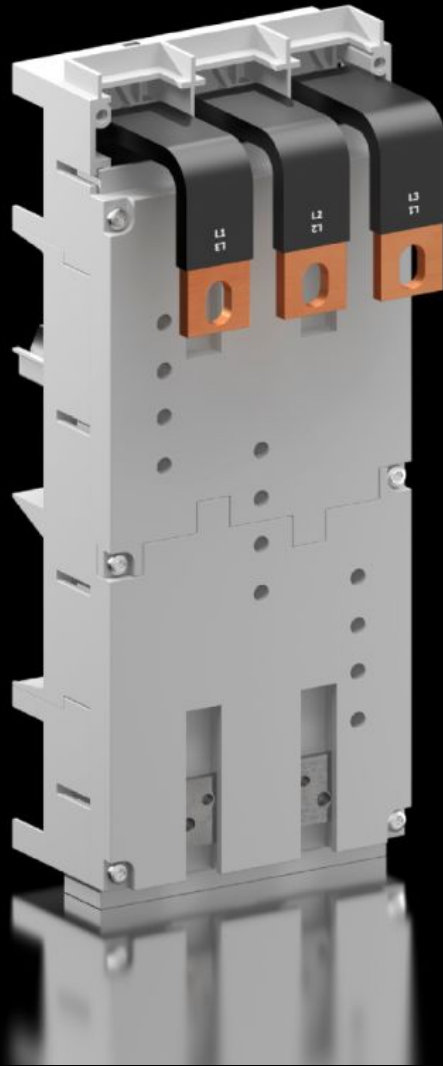


Rittal – The System.

Faster – better – everywhere.



SV 9345.730 CB 元件适配器

状态: 2026-4-13 (来源: rittal.com/cn-zh)

ENCLOSURES

POWER DISTRIBUTION

CLIMATE CONTROL

IT INFRASTRUCTURE

SOFTWARE & SERVICES

FRIEDHELM LOH GROUP



SV 9345.730 - CB 元件适配器 3 极

CB 通用元件适配器，简化断路器安装



特征

型号	SV 9345.730
材料	聚酰胺 防火性能符合 UL 94-V0
颜色	RAL 7035
供货范围	带连接软母线 滑动块
额定电流 最大	400 A
额定工作电压	690 V, 3~
UL 电气值 (SCCR)	65 kA - 480 V, 断路器, 最大 400A, DIVQ/7
导线出线	下面
用于母线系统, 中心距离为...	60 mm
说明	导线出线: 开关出线端或作为开关设备的出线导线 给出的技术数据可能与 UL 应用有所偏差
极数	3 极
尺寸	宽度: 140 mm 高度: 345 mm

特征

适合于母线	高度: 5, 10 mm
适用于制造商 (类型)	Eaton (NZM3, NZM3 UL/400 A) GE (FG400) Mitsubishi (NF400-SEW/HEW/REW) Schneider Electric (NS(X)400, NSJ400) Schrack (MC3) Siemens (VL400, VL400X UL, VL400 UL, 3VA23, 3VA63) Terasaki (E400, S400, H400, L400)
认证	UL
包装单元	1 件
净重	2.831 kg
毛重	2.963 kg
铜成分 (kg/件)	1.533
税率号	85369095
Custom Tariff Number China (deviation to global nr)	Differing customs tariff number for China: 85380000
ETIM 9	EC001531
ECLASS 8.0	27370304
产品描述	CB适配器配连接母线 400A 下出线

批准

批准	ABS DNV-GL Lloyds Register of Shipping UL + C-UL (listed)
----	--

批准

解释

符合性声明

符合性声明 UK