

Rittal – The System.

Faster – better – everywhere.



RX 9360.200

RiLineX 连接适配器

状态: 2026-4-5 (来源: rittal.com/cn-zh)

ENCLOSURES

POWER DISTRIBUTION

CLIMATE CONTROL

IT INFRASTRUCTURE

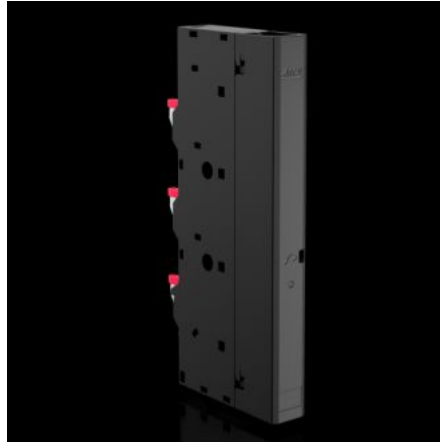
SOFTWARE & SERVICES

FRIEDHELM LOH GROUP



RX 9360.200 - RiLineX 连接适配器

RiLineX连接适配器，用于 60 mm 母线系统，本设备采用卡扣式安装、推入式导线连接，半自动适配 5 至 10 mm 厚的母线。



特征

型号	RX 9360.200
您的获益	支持安装在母线系统上，电缆连接仅需一颗螺丝即可完成
材料	聚酰胺 (PA 6) 防火性能根据 UL 94
颜色	RAL 9005
额定电流 (最大)	67 A
额定电流 最大	76 A
圆导体额定电流	76 A
圆导体额定电流 (UL 认证)	66 A
UL 电气值 (SCCR)	5 kA - 600 V, RMS, 未保护 35 kA - 480 V, 断路器, 最大 60 A, DIVQ/7 100 kA - 600 V, J 类保险丝, 最大 100 A, JDDZ/7
导线出线	上/下

特征

用于母线系统，中心距离为...	60 mm
极数	3 极
适合于母线系统	RiLineX RiLine60
尺寸	宽度: 26.8 mm 高度: 239.2 mm 深度: 103.3 mm
圆导线连接	1.5 - 16 mm ²
适合于母线	15 x 5/10 20 x 5/10 30 x 5/10
额定电压	800 V AC 800 V DC 600 V AC (UL) 600 V DC (UL)
过压类别	4
污染等级	3
标准	IEC/EN 61439-1 UL 508
额定峰值电压 U _{imp}	8 kV
额定绝缘电压 U _i	800 V
最大损耗功率	7 W
防护等级 IP，符合 IEC 60 529 标准	IP 2XB
Maximum operating air humidity	90 %
工作温度范围	-5 °C...55 °C
贮存温度范围	-25 °C...75 °C

特征

空气湿度 (没有凝露)	10...90 %
用于母线厚度	1.5 - 16 mm
包装单元	4 件
净重	1.2 kg
毛重	1.656 kg
税率号	85369010
ETIM 9	EC001531
产品描述	RX 3 极连接适配器, 宽x高: 27x240 mm, 连接导线最大 16 mm ²

批准

批准	UL + C-UL (listed)
解释	符合性声明 PCF-declaration
