

Rittal – The System.

Faster – better – everywhere.



RX 9362.115

RiLineX NH 熔断器负荷开关

状态: 2026-4-3 (来源: rittal.com/cn-zh)

ENCLOSURES

POWER DISTRIBUTION

CLIMATE CONTROL

IT INFRASTRUCTURE

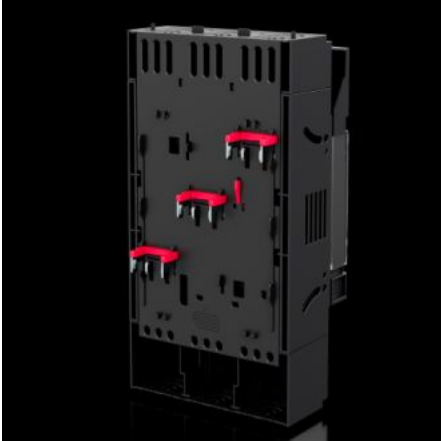
SOFTWARE & SERVICES

FRIEDHELM LOH GROUP



RX 9362.115 - RiLineX NH 熔断器负荷开关

RiLineX 低压高分断熔断器隔离开关，规格 1，用于 60 mm 母线系统。盖板可锁闭、铅封，并配备熔断器可视窗。通过盖板上集成的测试点实现安全的电压检测。低压高分断熔断器隔离开关设有维护停用位置，便于检修。连接方式：用 M10 螺钉连接。电缆出口可按需改装至上/下位置。含电子熔断器监控功能。



特征

型号	RX 9362.115
型式	For 60 mm busbar systems
您的获益	盖板：可锁闭并可施加封印 通过独立开口进行电压测试 支持卡扣式安装，最高 250 A，可轻松适配 5/10 mm 厚度的母线 电缆出线方向可免工具调整 维护位，用于简化维护工作 所有型号均可配备电子熔断器监控
材料	聚酰胺 (PA 6) 防火性能根据 UL 94 触点轨道：镀银电解铜
颜色	RAL 9005 RAL 35745

特征

供货范围	含用于电气保险丝监控的连接插头
用于母线系统，中心距离为...	60 mm
导线出线	上/下
接线方式	螺钉 M10
保险器熔丝	NH 1
额定工作电压	690 V 交流
用于 NH 规格	1
Test specification	IEC/DIN EN 60 947-3 DIN EN 60 269-2 (保险器熔丝)
尺寸	宽度: 181.5 mm 高度: 348.5 mm 深度: 116.7 mm
工作温度范围	-5 °C...35 °C
贮存温度范围	-25 °C...70 °C
适合于母线	15 x 5/10 20 x 5/10 30 x 5/10
适合于母线系统	RiLineX RiLine60
极数	3 极
使用类别	AC-23B (400 V/100 A) AC-22B (500 V/100 A) AC-21B (690 V/100 A) DC-22B (250 V/100 A) DC-21B (440 V/100 A)
污染等级	3

特征

带电子式熔丝监控	是的
防护等级 IP, 符合 IEC 60 529 标准	IP 2XB
火灾荷载	36.19 MJ/m ²
最大损耗功率	51 W
Heat loss per fuse insert (max.)	23 kW
包装单元	1 件
净重	2.7 kg
毛重	2.728 kg
铜成分 (kg/件)	0.8
税率号	85369095
ETIM 9	EC001040
产品描述	RX 低压高分断熔断器隔离开关, 规格 1, 250A, 3 极, M10 螺钉, 带 800V 熔断器监控

批准

解释	符合性声明 PCF-declaration
----	--------------------------