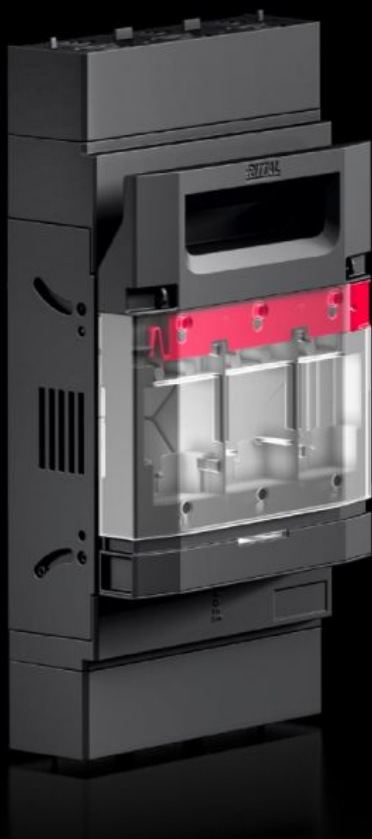


Rittal – The System.

Faster – better – everywhere.



RX 9363.215

RiLineX NH 熔断器负荷开关

状态: 2026-1-30 (来源: rittal.com/cn-zh)

ENCLOSURES

POWER DISTRIBUTION

CLIMATE CONTROL

IT INFRASTRUCTURE

SOFTWARE & SERVICES

FRIEDHELM LOH GROUP



RX 9363.215 - RiLineX NH 熔断器负荷开关

RiLineX 低压高分断熔断器隔离开关，规格 2，用于安装板。盖板可锁闭、铅封，并配备熔断器可视窗。通过盖板上集成的测试点实现安全的电压检测。低压高分断熔断器隔离开关设有维护停用位置，便于检修。连接方式：用 M10 螺钉连接。含电子熔断器监控功能。

特征

型号	RX 9363.215
型式	用于安装板安装 带电子式熔丝监控
您的获益	盖板：可锁闭并可施加封印 通过独立开口进行电压测试 电缆出线方向可免工具调整 维护位，用于简化维护工作 所有型号均可配备电子熔断器监控
材料	聚酰胺 (PA 6) 防火性能根据 UL 94 触点轨道：镀银电解铜
颜色	RAL 9005 RAL 35745
供货范围	含用于电气保险丝监控的连接插头
for mounting plate assembly	是的
导线出线	上/下
接线方式	螺钉 M10
Rated insulation voltage	1,000 kV
额定电流 最大	400 A
最大额定工作电流	400 A

特征

额定工作电压	690 V 交流
用于 NH 规格	2
Test specification	IEC/DIN EN 60 947-3 DIN EN 60 269-2 （保险器熔丝）
尺寸	宽度: 208.5 mm 高度: 348.7 mm 深度: 128.7 mm
工作温度范围	-5 °C...35 °C
贮存温度范围	-25 °C...70 °C
极数	3 极
污染等级	3
带电子式熔丝监控	是的
防护等级 IP，符合 IEC 60 529 标准	IP 2XB
Fire load	48.8 MJ/m²
Power dissipation (max.)	71 W
包装单元	1 件
净重	3.7
毛重	3.746
铜成分（kg/件）	1.32
税率号	85369095
ETIM 9	EC001040

批准

批准

解释

符合性声明