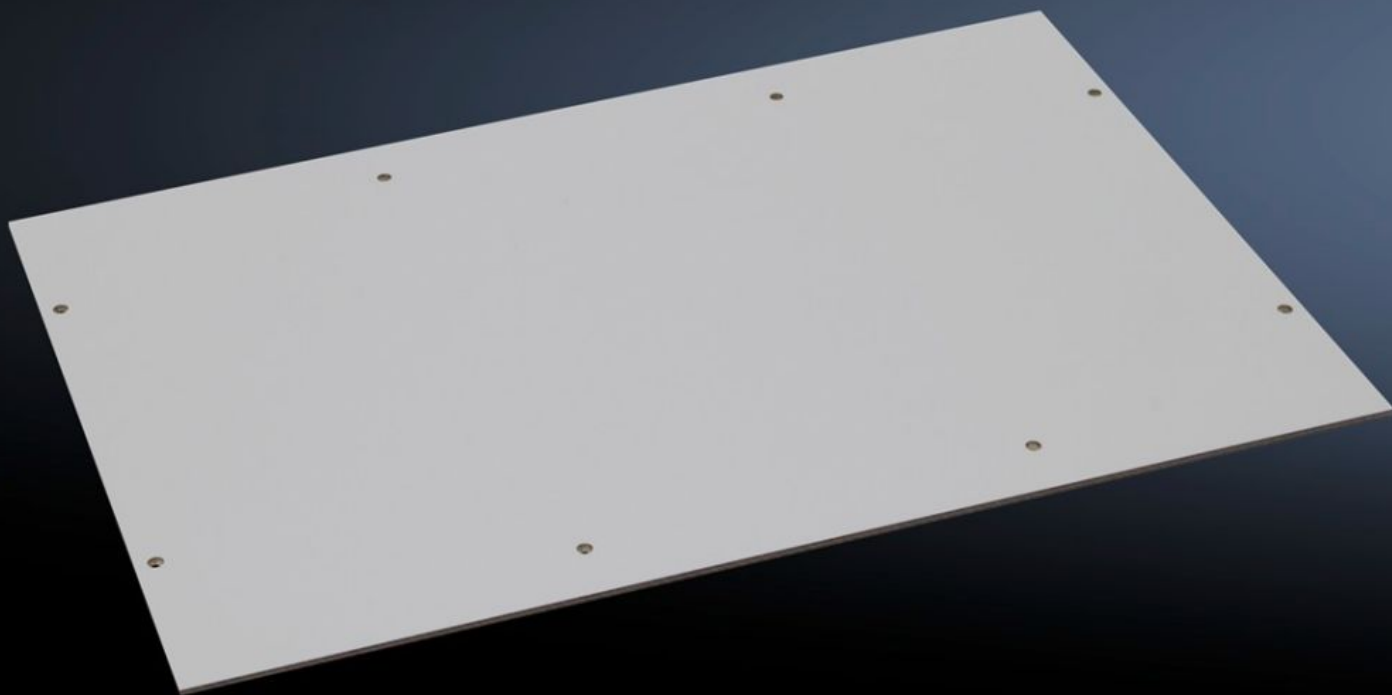


# Rittal – The System.

Faster – better – everywhere.



## PK 9550.000

## 安装板

状态: 2026-2-10 (来源: [rittal.com/cn-zh](http://rittal.com/cn-zh))

ENCLOSURES

POWER DISTRIBUTION

CLIMATE CONTROL

IT INFRASTRUCTURE

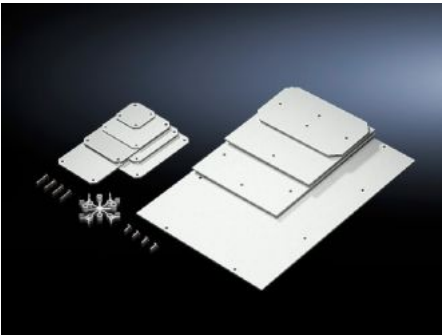
SOFTWARE & SERVICES

FRIEDHELM LOH GROUP



# PK 9550.000 - 安装板 用于 PK

用于个性化内部扩装。



## 特征

型号	PK 9550.000
产品描述	用于个性化内部扩装。
材料	2.5 mm 涂有密胺树脂和酚醛树脂的层压纸
颜色	RAL 7035
供货范围	安装板 自攻紧固螺钉
安装板尺寸（宽 x 高）	331 mm x 220 mm
适用于	箱体类型: PK 宽度: = 360 mm 高度: = 254 mm
包装单元	4 件
净重	1.2
毛重	1.251
税率号	39269097
EAN	4028177140134

# 特征

ETIM 9	EC000213
ECLASS 8.0	27409216