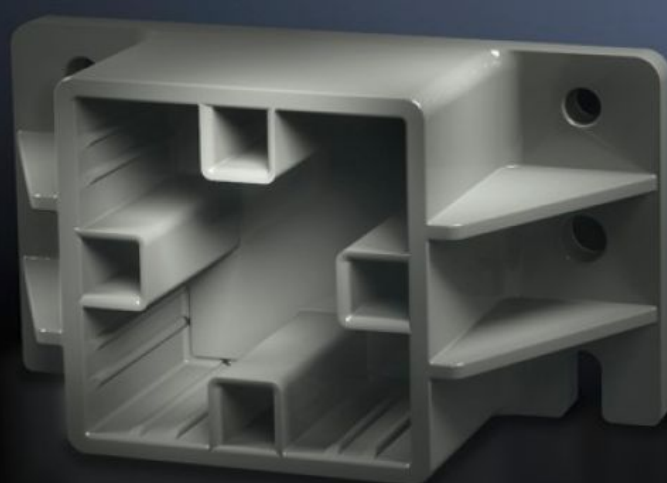
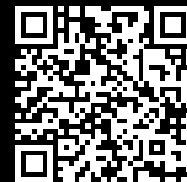


Rittal – The System.

Faster – better – everywhere.



SV 9649.010

端部支架

状态: 2026-7-2 (来源: rittal.com/cn-zh)

ENCLOSURES

POWER DISTRIBUTION

CLIMATE CONTROL

IT INFRASTRUCTURE

SOFTWARE & SERVICES

FRIEDHELM LOH GROUP



SV 9649.010 - 端部支架 用于 Maxi-PLS 母线

通过推入支架的方式紧固 Maxi-PLS 母线。

特征

型号	SV 9649.010
产品描述	用于在作为电缆接线系统使用时固定 Maxi-PLS 母线。阶梯状的布局用于简便安装电缆或铜排。
材料	聚酰胺 防火性能符合 UL 94-V0
颜色	与 RAL 9011 类似
供货范围	包括固定件
适合于母线	Maxi-PLS 45 S Maxi-PLS 45
包装单元	2 件
净重	0.23 kg
毛重	0.284 kg
税率号	39269097
ETIM 9	EC001166
ECLASS 8.0	27400607
产品描述	SV MAXI-PLS 后用于S

批准

批准

批准	ABS DNV Lloyds Register UL + C-UL (listed)
----	---

解释	符合性声明 符合性声明 UK
----	-------------------