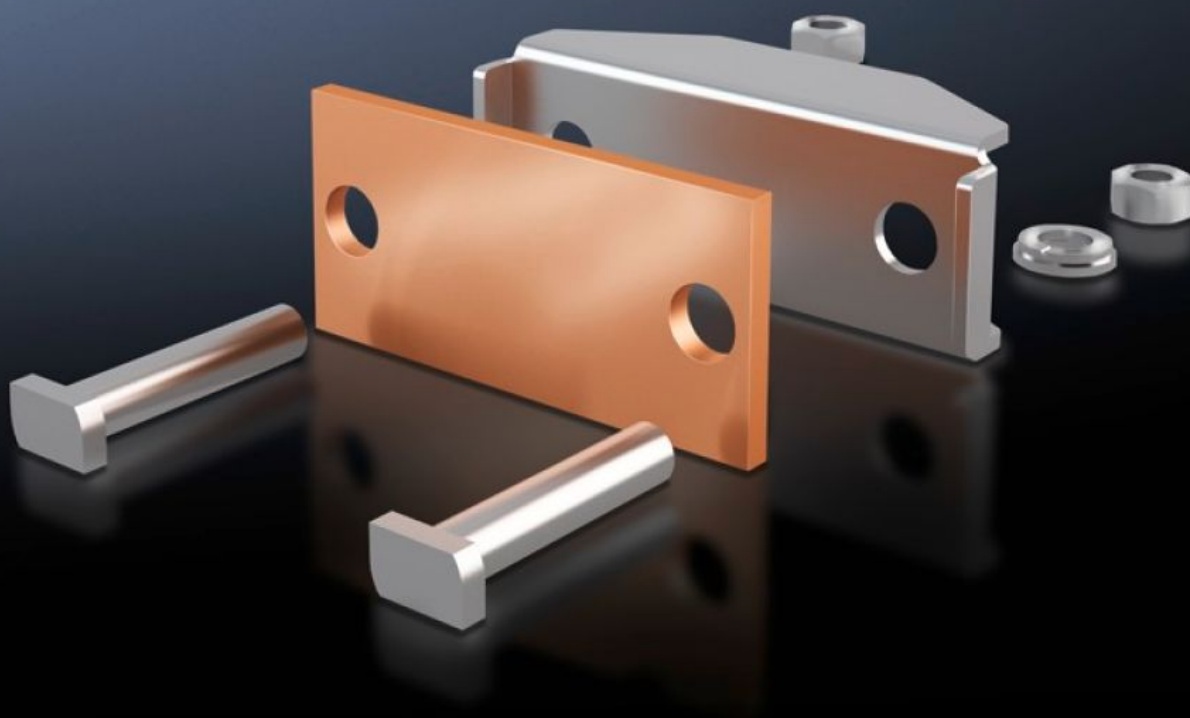
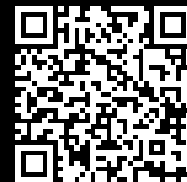


# Rittal – The System.

Faster – better – everywhere.



## SV 9650.330

## 连接板

状态: 2026-2-9 (来源: [rittal.com/cn-zh](http://rittal.com/cn-zh))

ENCLOSURES

POWER DISTRIBUTION

CLIMATE CONTROL

IT INFRASTRUCTURE

SOFTWARE & SERVICES

FRIEDHELM LOH GROUP



# SV 9650.330 - 连接板 用于叠层铜母线

连接叠层扁铜母线。

## 特征

型号	SV 9650.330
产品描述	连接叠层扁铜母线。
材料	连接板：E-Cu 垫板：不锈钢
供货范围	包括固定件
适合于母线	Maxi-PLS 60
用于叠层铜母线的接线区（宽 x 高）	32 x 20 mm
包装单元	3 件
净重	1.029
毛重	1.237
铜成分（kg/件）	0.13
税率号	73269098
EAN	4028177239517
ETIM 9	EC002498
ECLASS 8.0	27379201

## 批准

# 批准

批准	UL + C-UL (listed)
解释	符合性声明 符合性声明 UK