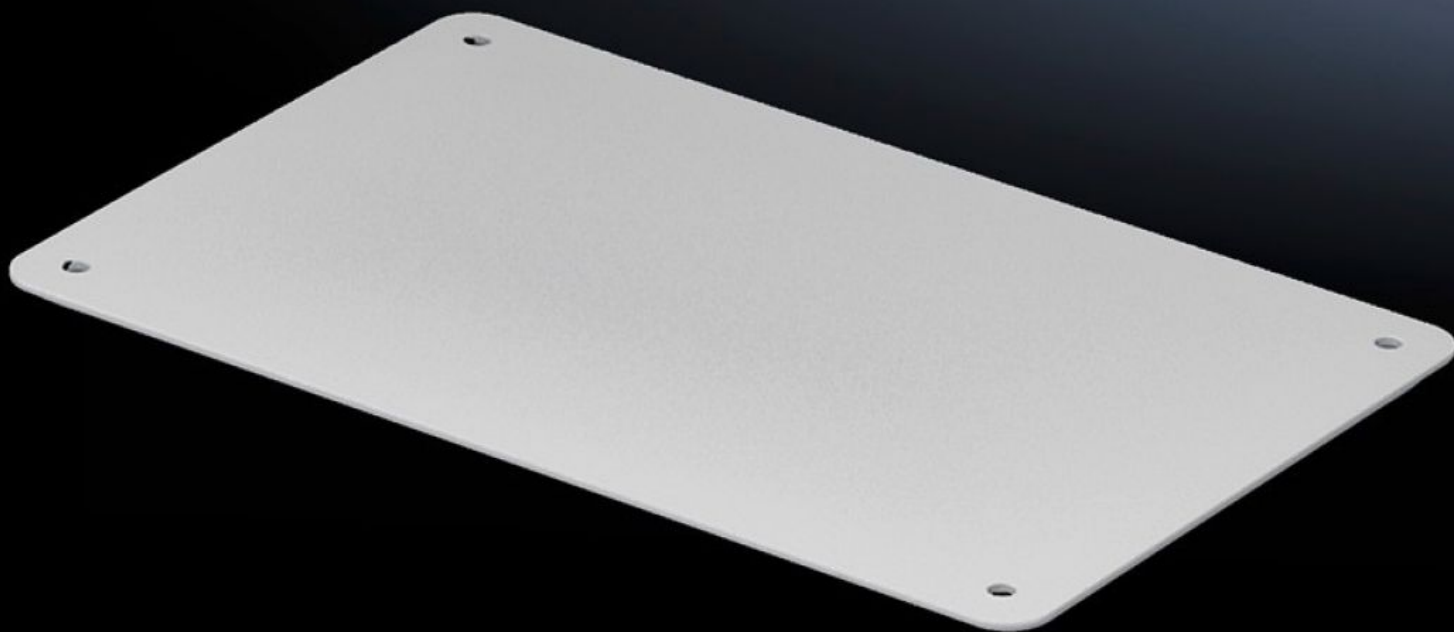
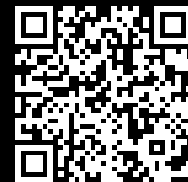


Rittal – The System.

Faster – better – everywhere.



SV 9665.785

电缆入口压盖板

状态: 2026-5-23 (来源: rittal.com/cn-zh)

ENCLOSURES

POWER DISTRIBUTION

CLIMATE CONTROL

IT INFRASTRUCTURE

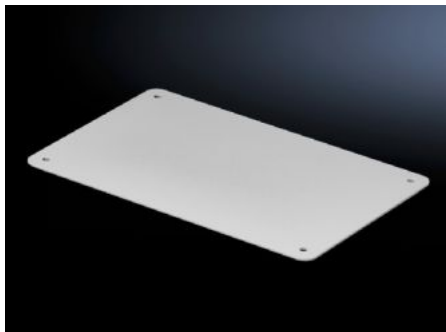
SOFTWARE & SERVICES

FRIEDHELM LOH GROUP



SV 9665.785 - 电缆入口压盖板 用于顶板

用于顶板的电缆入口压盖板，带公制预冲压孔，密封膜、电缆入口压盖，或密封型。



特征

型号	SV 9665.785
型式	封闭式
产品描述	用于在顶部区域轻松和安全地引入电缆。
材料	钢板，喷漆
颜色	RAL 7035
供货范围	包括密封件
尺寸	宽度: 250 mm 深度: 160 mm
防护等级 IP，符合 IEC 60 529 标准	IP 55
包装单元	4 件
净重	2.388 kg
毛重	2.645 kg
税率号	73269098
ETIM 9	EC000211
ECLASS 8.0	27142421

特征

产品描述

SV 电缆入口压盖板, 封闭式, 钢板, 喷漆