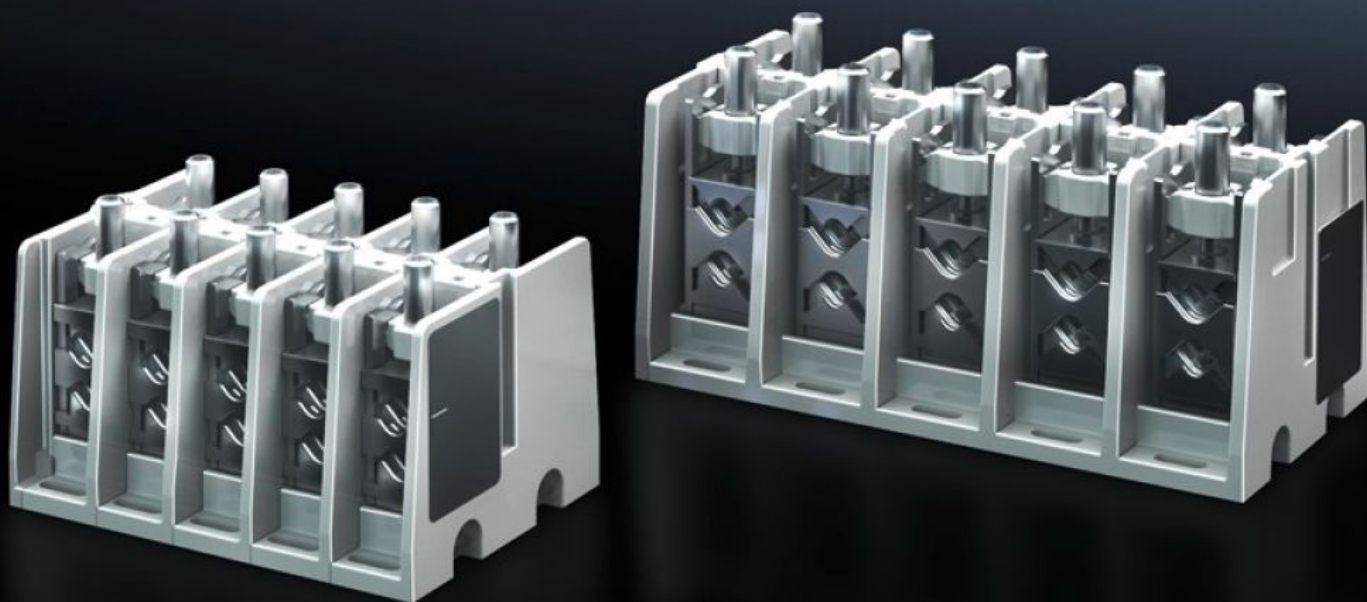


# Rittal – The System.

Faster – better – everywhere.



## SV 9666.350

## 接线端子块

状态: 2026-2-8 (来源: [rittal.com/cn-zh](http://rittal.com/cn-zh))

ENCLOSURES

POWER DISTRIBUTION

CLIMATE CONTROL

IT INFRASTRUCTURE

SOFTWARE & SERVICES

FRIEDHELM LOH GROUP



# SV 9666.350 - 接线端子块

用于连接铜和铝导线以及叠层铜母线。

## 特征

型号	SV 9666.350
产品描述	用于铜导线和铝导线的连接。用于叠层铜母线或者带压制接线套筒的单芯和多芯导线。
材料	热固性塑料
颜色	RAL 7035
供货范围	包括固定件
安装操作说明	为了遮盖连接接线盒，需要用到防触摸保护模块 9666.020
额定电流 最大	400 A
极数	5 极
圆导线连接	50 - 240 2 x 25 - 120
用于叠层铜母线的接线区（宽 x 高）	25 x 21 mm
包装单元	1 件
净重	4.807
毛重	5.08
税率号	39211900
EAN	4028177676336
ETIM 9	EC001894
ECLASS 8.0	27400613

# 批准

---

解释

符合性声明

符合性声明 UK