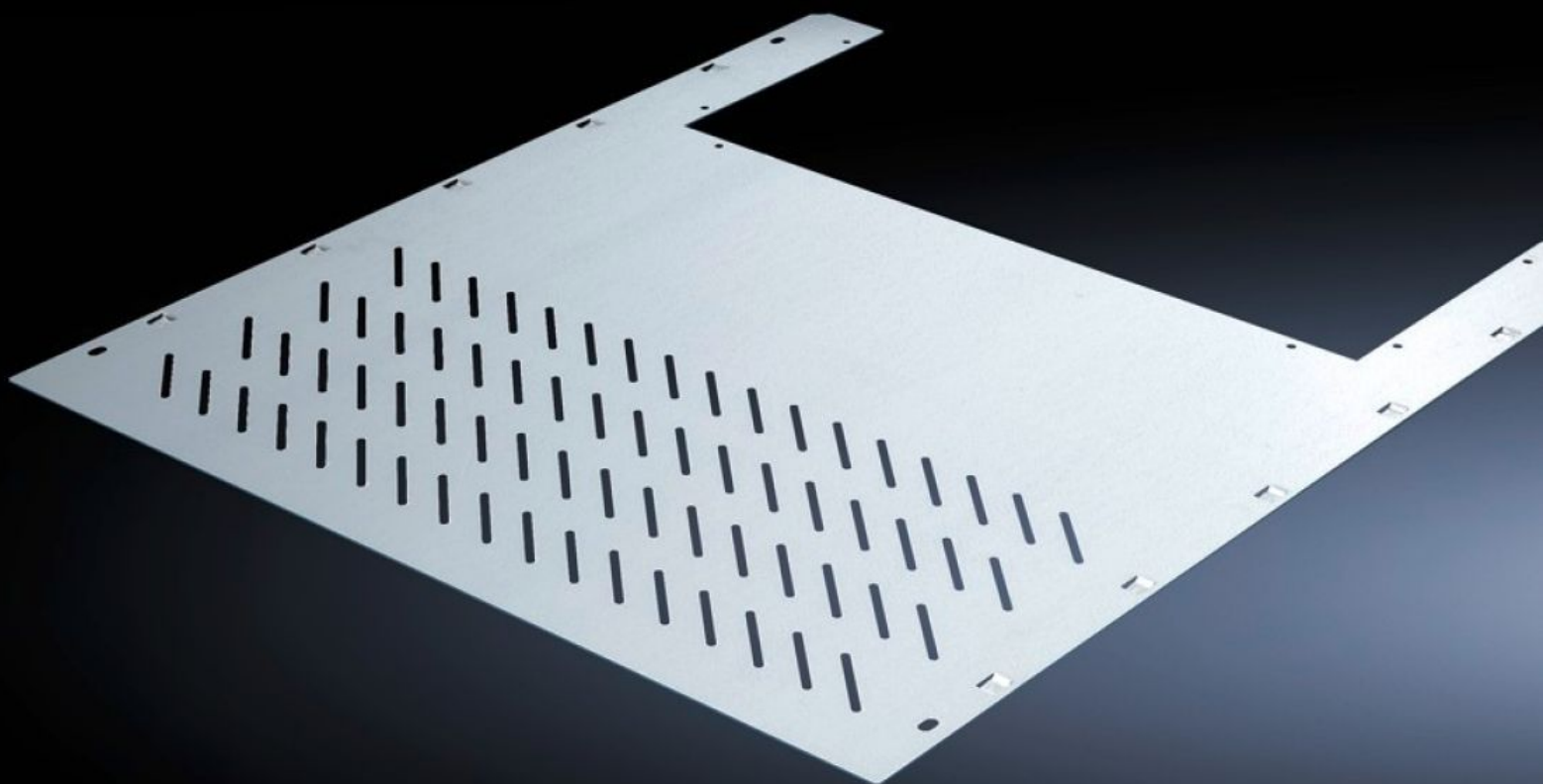
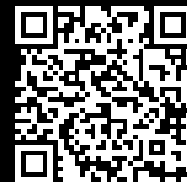


Rittal – The System.

Faster – better – everywhere.



SV 9673.476

功能隔室隔板

状态: 2026-4-7 (来源: rittal.com/cn-zh)

ENCLOSURES

POWER DISTRIBUTION

CLIMATE CONTROL

IT INFRASTRUCTURE

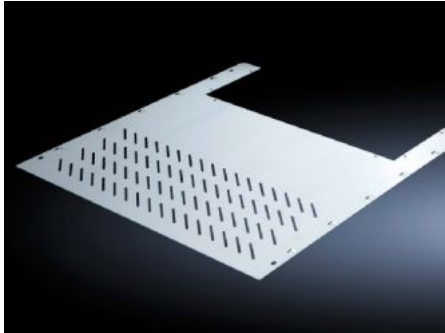
SOFTWARE & SERVICES

FRIEDHELM LOH GROUP



SV 9673.476 - 功能隔室隔板 带用于垂直母线系统的密封管

水平分隔配有垂直母线的功能隔室。



特征

型号	SV 9673.476
型式	带通风口
产品描述	用于水平分隔带有垂直母线的功能隔室。与侧板模块结合构成了内部分隔形式 3 或 4。
材料	钢板, 1.25 mm
表面	镀锌
安装开口截面	宽度:612 mm 深度:201 mm
For compartment depth	600 mm
安装操作说明	安装功能隔室隔板时需要各 2 个安装角支架。
尺寸	宽度: 706 mm 深度: 588 mm
适用于	宽度: = 800 mm
包装单元	4 件
净重	10.724 kg

特征

毛重	11.12 kg
税率号	73269098
ETIM 9	EC002525
ECLASS 8.0	27400613
产品描述	TS功能空间分隔板
