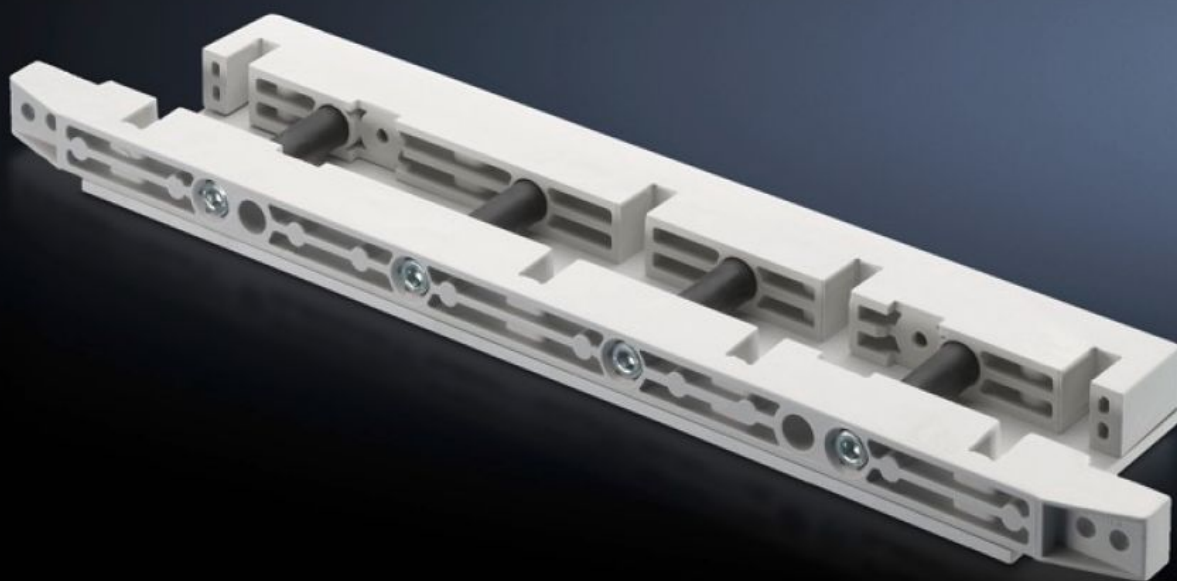
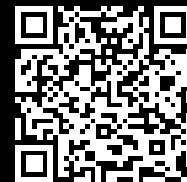


Rittal – The System.

Faster – better – everywhere.



SV 9674.436

端头支架

状态: 2026-7-11 (来源: rittal.com/cn-zh)

ENCLOSURES

POWER DISTRIBUTION

CLIMATE CONTROL

IT INFRASTRUCTURE

SOFTWARE & SERVICES

FRIEDHELM LOH GROUP



SV 9674.436 - 端头支架 用于负荷控制板区域

配电母线系统的终端支架，在从上馈电时垂直支承配电母线系统。

特征

型号	SV 9674.436
产品描述	从上方供电时，用于负荷控制板区域的分配母线系统的端头支架用于垂直支撑分配母线系统。
材料	热固性塑料聚酯
供货范围	包括角型固定件和螺钉
适合于母线	宽度: 60 高度: 10 mm
极数	3 极 4 极
包装单元	1 件
净重	1.459 kg
毛重	1.48 kg
税率号	39269097
ETIM 9	EC001166
ECLASS 8.0	27400613
产品描述	端部支架，WH: 60x10 mm，用于负荷控制柜

批准

批准

解释

符合性声明

符合性声明 UK