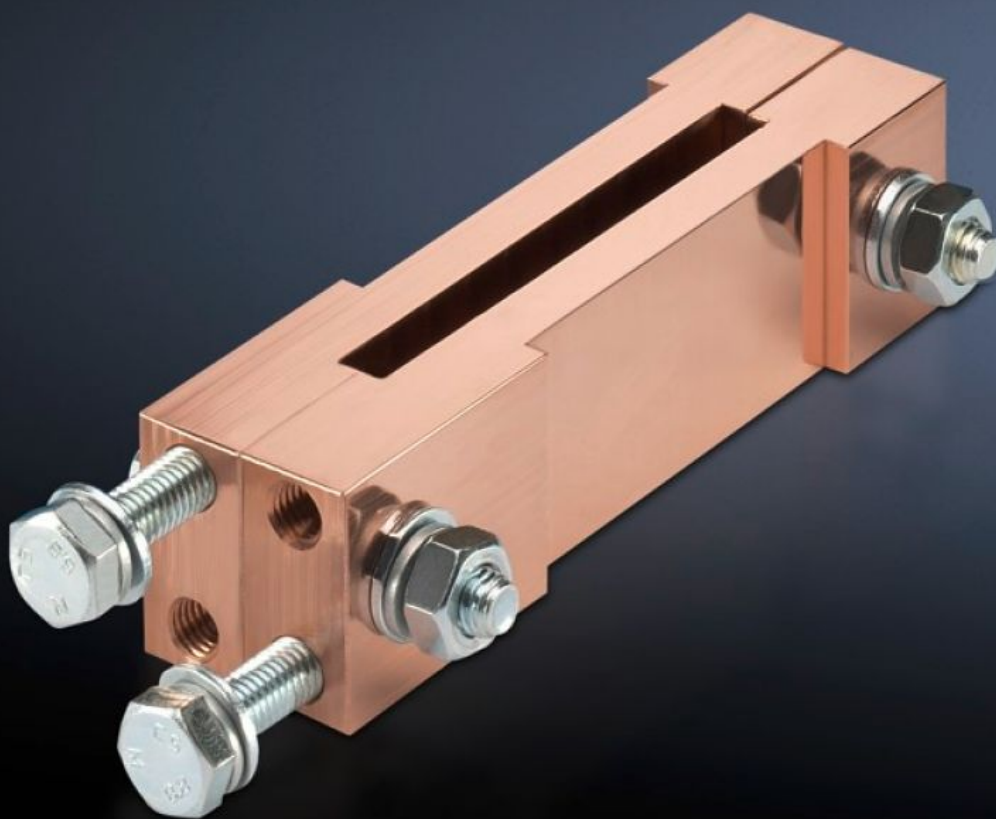


Rittal – The System.

Faster – better – everywhere.



SV 9674.485

端子块分配母线

状态: 2025-12-7 (来源: rittal.com/cn-zh)

ENCLOSURES

POWER DISTRIBUTION

CLIMATE CONTROL

IT INFRASTRUCTURE

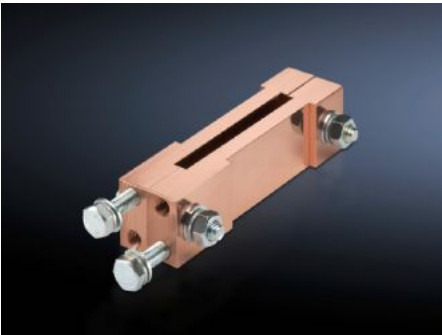
SOFTWARE & SERVICES

FRIEDHELM LOH GROUP



SV 9674.485 - 端子块分配母线 用于负荷控制板区域

用无钻孔的方式将连接角连接至负荷断路器区的配电母线上。



特征

型号	SV 9674.485
产品描述	用于将角向连接件无钻孔连接到负荷控制板区域的分配母线系统上。
材料	E-Cu
供货范围	包括固定件
适合于母线	宽度: 50, 60 mm
包装单元	1 件
净重	1.94
毛重	2.055
铜成分 (kg/件)	1.76
税率号	74198090
EAN	4028177613553
ETIM 9	EC001900
ECLASS 8.0	27400613

批准

解释

符合性声明

符合性声明 UK