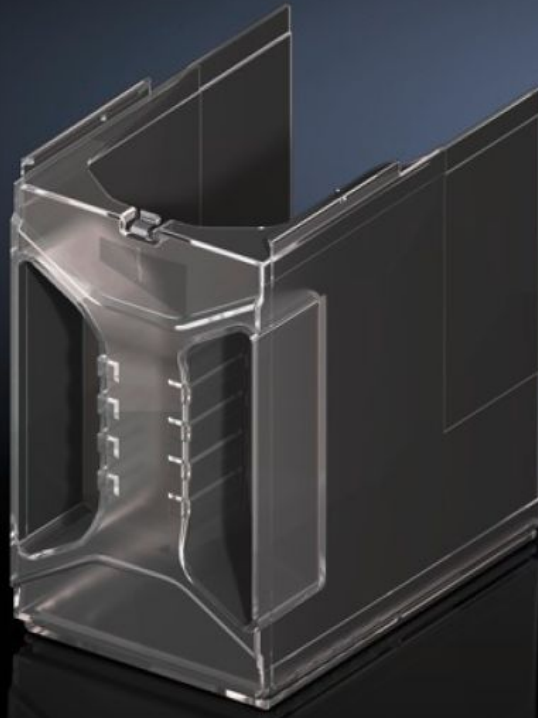


Rittal – The System.

Faster – better – everywhere.



SV 9677.410

连接区盖板

状态: 2026-5-6 (来源: rittal.com/cn-zh)

ENCLOSURES

POWER DISTRIBUTION

CLIMATE CONTROL

IT INFRASTRUCTURE

SOFTWARE & SERVICES

FRIEDHELM LOH GROUP



SV 9677.410 - 连接区盖板 用于 NH 条形熔断器负荷开关/ NH 条形熔断器开关式负荷开关

用于保证电缆连接区域中的防接触保护。

特征

型号	SV 9677.410
产品描述	级联端子室盖板，用于在使用带有较长压套管的电缆终端接头时保证电缆连接区域中的防接触保护。
材料	聚碳酸酯 防火性能符合 UL 94-V0
用于结构尺寸	1 - 3
与型号相匹配	9677.1X0 9677.1X5 9677.2X0 9677.2X5 9677.300 9677.310 9677.3X5
导线出线	上/下
说明	在使用上部带电缆导出的 NH 条形熔断器负荷开关时，必须使用连接区盖板
包装单元	1 件
净重	0.22 kg
毛重	0.32 kg
税率号	85472000

特征

ETIM 9

EC001638

ECLASS 8.0

27142116

产品描述

连接区盖板,用于条形熔断器开关NH1~3