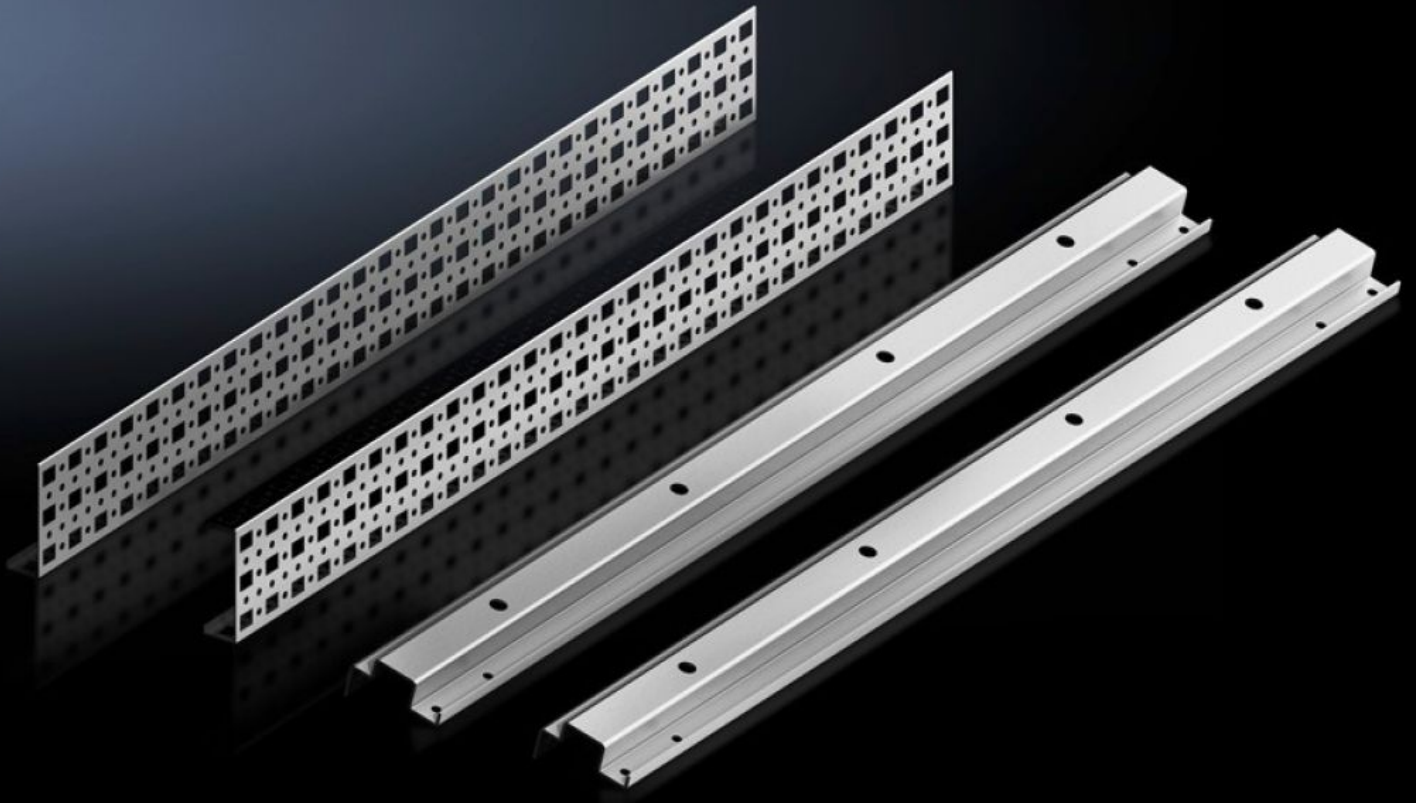


# Rittal – The System.

Faster – better – everywhere.



## SV 9677.530 系统固定件

状态: 2025-8-2 (来源: [rittal.com/cn-zh](http://rittal.com/cn-zh))

ENCLOSURES

POWER DISTRIBUTION

CLIMATE CONTROL

IT INFRASTRUCTURE

SOFTWARE & SERVICES

FRIEDHELM LOH GROUP



# SV 9677.530 - 系统固定件 用于 TS、VX SE

用于将中心距为 185 mm 的母线系统固定到 TS/SE 控制柜中。

## 特征

型号	SV 9677.530
产品描述	用于将中心距为 185 mm 的母线系统固定到 TS/SE 控制柜中。
材料	钢板
表面	镀锌
供货范围	2 个系统固定架 (左/右) 2 个不带法兰的冲孔轨 包括固定件 系统固定件 (中间)
安装操作说明	为对控制柜中的母线系统进行多种深度调节还需要 17 x 73 mm 的 TS 系统冲孔轨用于外侧安装平面)。根据柜体深度进行选择。
包装单元	1 件
净重	5.4
毛重	5.6
税率号	83024900
EAN	4028177705357
ETIM 9	EC001900
ECLASS 8.0	27400613