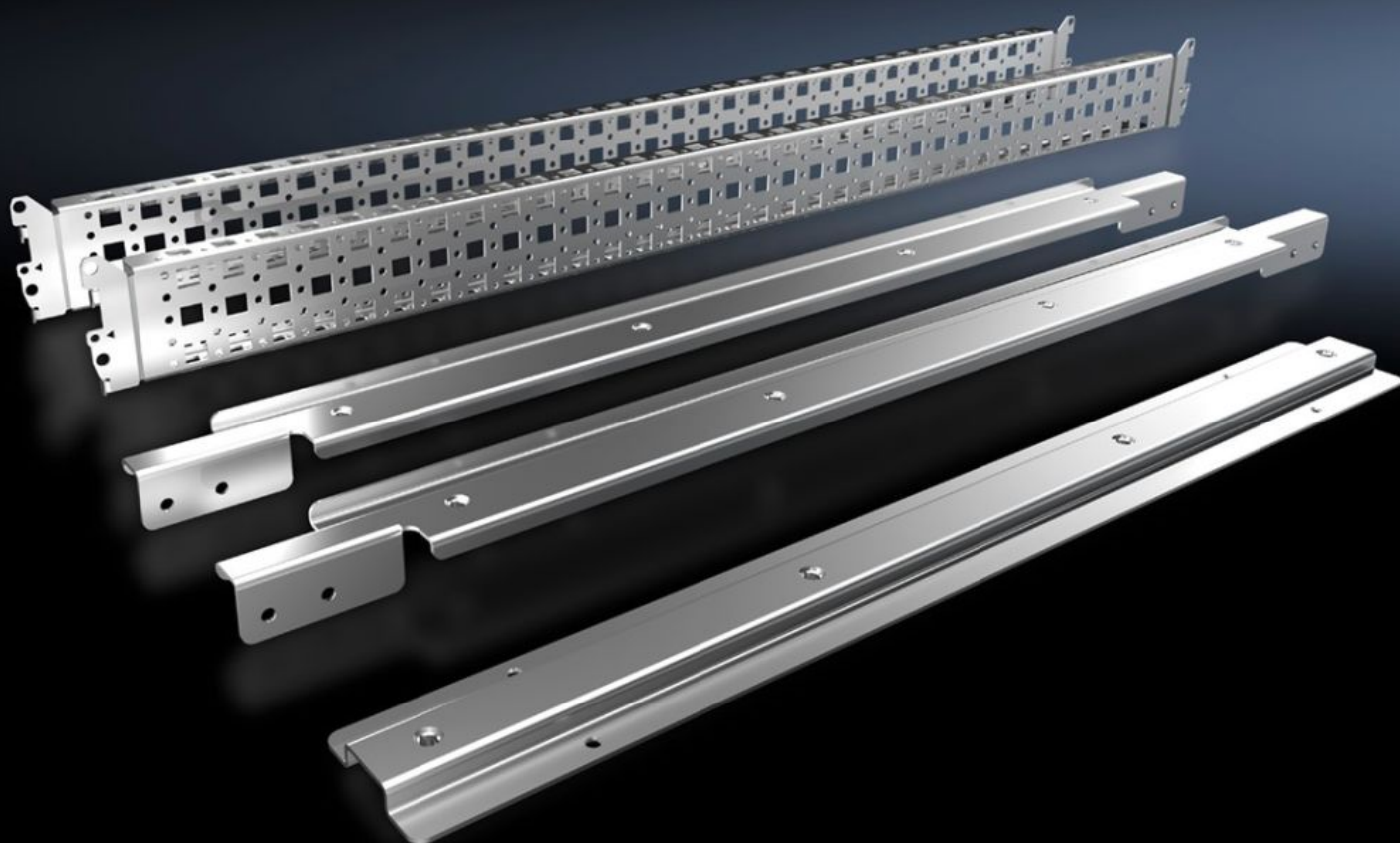
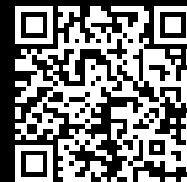


# Rittal – The System.

Faster – better – everywhere.



## SV 9677.531 系统固定件

状态: 2026-4-18 (来源: [rittal.com/cn-zh](http://rittal.com/cn-zh))

ENCLOSURES

POWER DISTRIBUTION

CLIMATE CONTROL

IT INFRASTRUCTURE

SOFTWARE & SERVICES

FRIEDHELM LOH GROUP



# SV 9677.531 - 系统固定件 用于 VX、TS

用于将中心距为 185 mm 的母线系统固定到控制机柜中。

## 特征

型号	SV 9677.531
产品描述	用于将中心距为 185 mm 的母线系统固定到控制机柜中。
材料	钢板
表面	镀锌
供货范围	2 个系统固定架 (左/右) 2 个不带法兰的冲孔轨 包括固定件 系统固定件 (中间)
安装操作说明	为对控制箱中的母线系统进行多种深度调节还需要用于 VX 的 23 x 64 mm 系统底盘(用于内侧安装平面)。根据箱体深度进行选择。
适合于宽度	1,000 mm
包装单元	1 件
净重	4.9 kg
毛重	5.14 kg
本型号 (含包装) PCF (出厂前)	19.4 kg CO2 eq (Cat B)
关于PCF类别说明	类别B: PCF数值 (出厂前) 基于产品重量, 威图自声明
税率号	83024900
ETIM 9	EC002270
ECLASS 8.0	27400613

# 特征

---

产品描述

SV system attachment for VX (W: 1000 mm), for busbar holder SV  
9677500