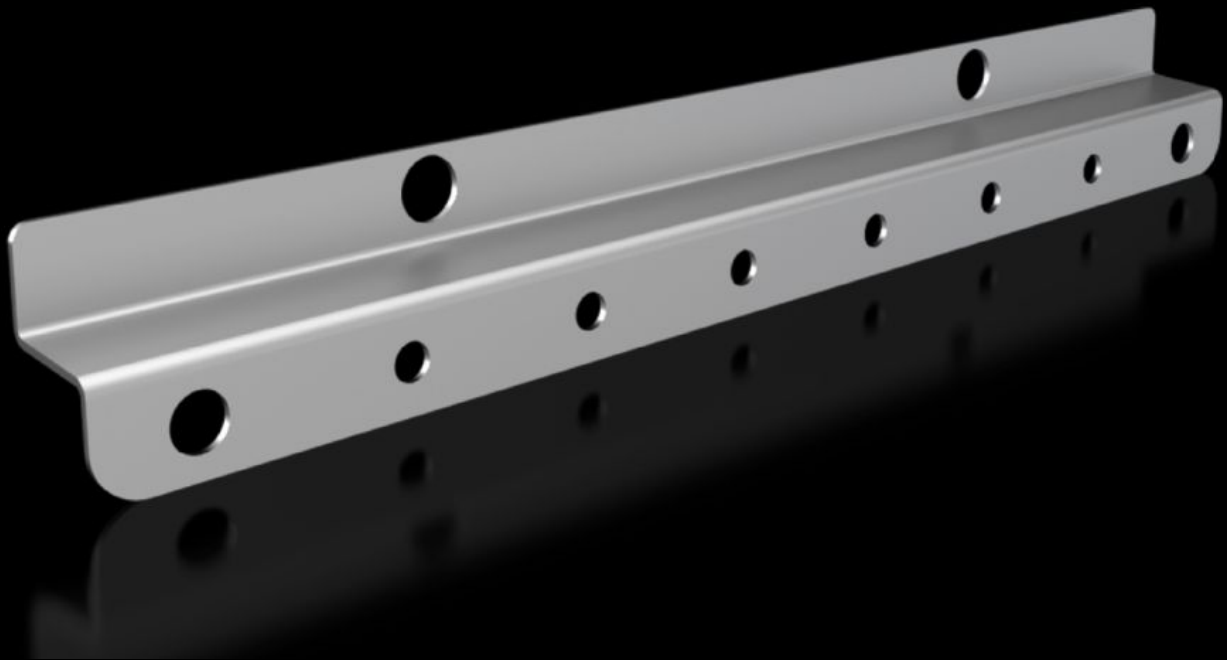


Rittal – The System.

Faster – better – everywhere.



SV 9681.204

安装孔板

状态: 2026-4-2 (来源: rittal.com/cn-zh)

ENCLOSURES

POWER DISTRIBUTION

CLIMATE CONTROL

IT INFRASTRUCTURE

SOFTWARE & SERVICES

FRIEDHELM LOH GROUP



SV 9681.204 - 安装孔板 用于分段式门

用于分段式门上的额外加装，带有用于在门背面上个性化加装的 25 mm 孔阵列，例如：电缆槽、软管支架等



特征

型号	SV 9681.204
产品描述	用于补充安装在分段式门上。安装孔板带有 25 mm 模数孔，可用于单独将电缆槽、软管支架等部件安装在柜门后侧。安装孔板的孔径：4.5 mm。
材料	钢板，1 mm
表面	镀锌
供货范围	包括固定件
长度	198 mm
安装操作说明	用于宽度 1000 mm 的机柜：1 x 9681.204 和 1 x 9681.206
尺寸	长度: 198 mm
适用于	宽度: 400 mm
OUT_SUITABLE_FOR_PARTIAL_DOOR_HEIGHTS	200 - 800 mm
包装单元	10 件
净重	0.6 kg

特征

本型号（含包装） PCF（出厂前）	2.4 kg CO2 eq (Cat B)
关于PCF类别说明	类别B: PCF数值（出厂前）基于产品重量，威图自声明
税率号	73269098
ETIM 9	EC000386
ECLASS 8.0	27400501
产品描述	VX 安装孔板，长度：198 mm，用于分段式门宽度高度： 400x150-800 mm

批准

解释	符合性声明 UK
----	----------