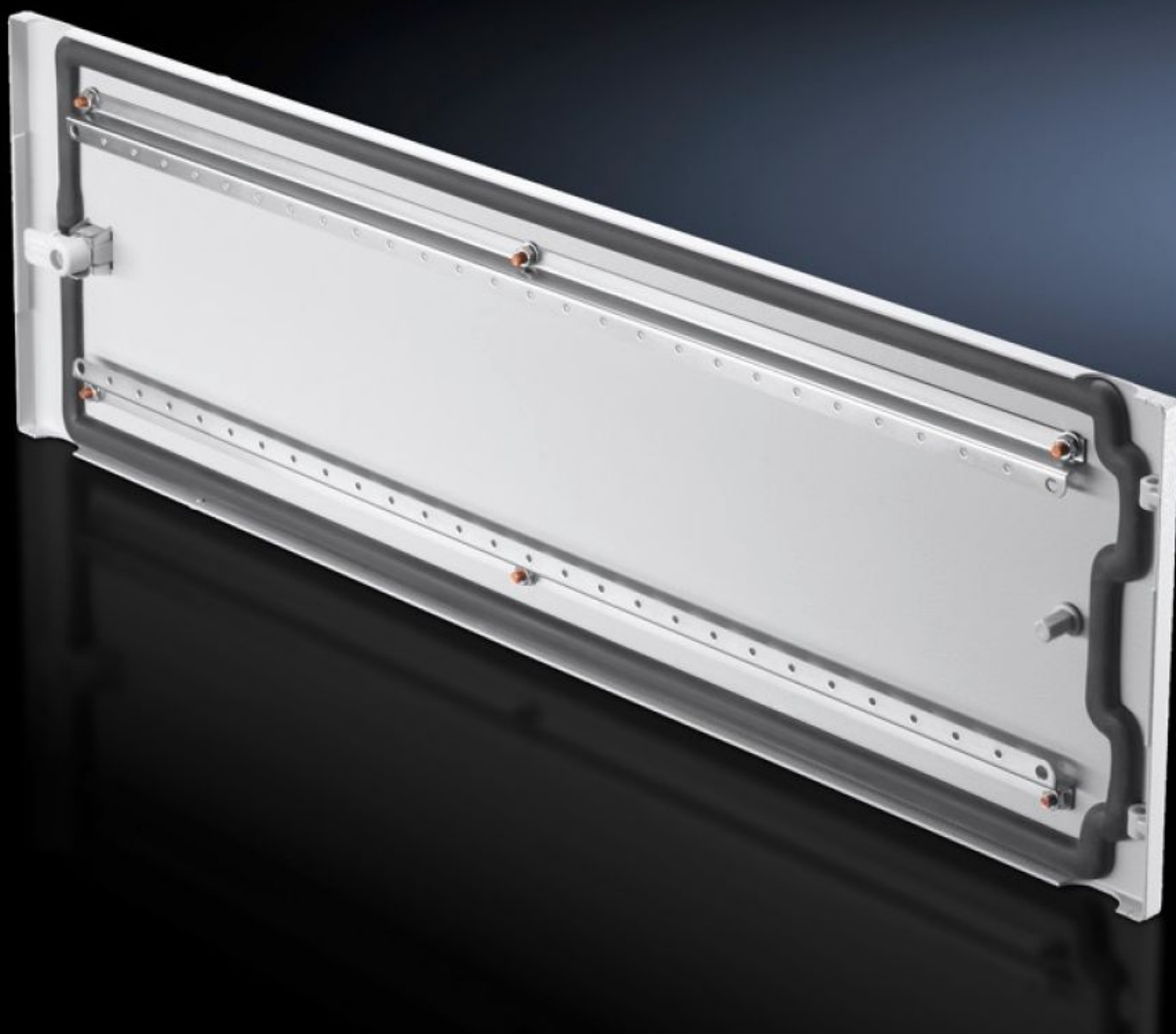
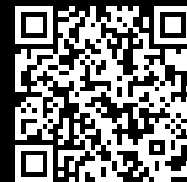


Rittal – The System.

Faster – better – everywhere.



SV 9681.208

安装孔板

状态: 2026-1-20 (来源: rittal.com/cn-zh)

ENCLOSURES

POWER DISTRIBUTION

CLIMATE CONTROL

IT INFRASTRUCTURE

SOFTWARE & SERVICES

FRIEDHELM LOH GROUP



SV 9681.208 - 安装孔板 用于分段式门

用于分段式门上的额外加装，带有用于在门背面上个性化加装的 25 mm 孔阵列，例如：电缆槽、软管支架等



特征

型号	SV 9681.208
产品描述	用于补充安装在分段式门上。 安装孔板带有25 mm 模数孔，可用于单独将电缆槽、软管支架等部件安装在柜门后侧。 安装孔板的孔径： 4.5 mm。
材料	钢板，1 mm
表面	镀锌
供货范围	包括固定件
长度	598 mm
尺寸	长度: 598 mm
适用于	宽度: 800 mm
OUT_SUITABLE_FOR_PARTIAL_DOOR_HEIGHTS	150 - 800 mm
包装单元	10 件
净重	1.9
毛重	1.914

特征

本型号（含包装） PCF（出厂前）	6.9 kg CO2 eq (Cat B)
关于PCF类别说明	类别B： PCF数值（出厂前） 基于产品重量，威图自声明
税率号	39269097
EAN	4028177930032
ETIM 9	EC000386
ECLASS 8.0	27400501

批准

解释	符合性声明 UK
----	----------