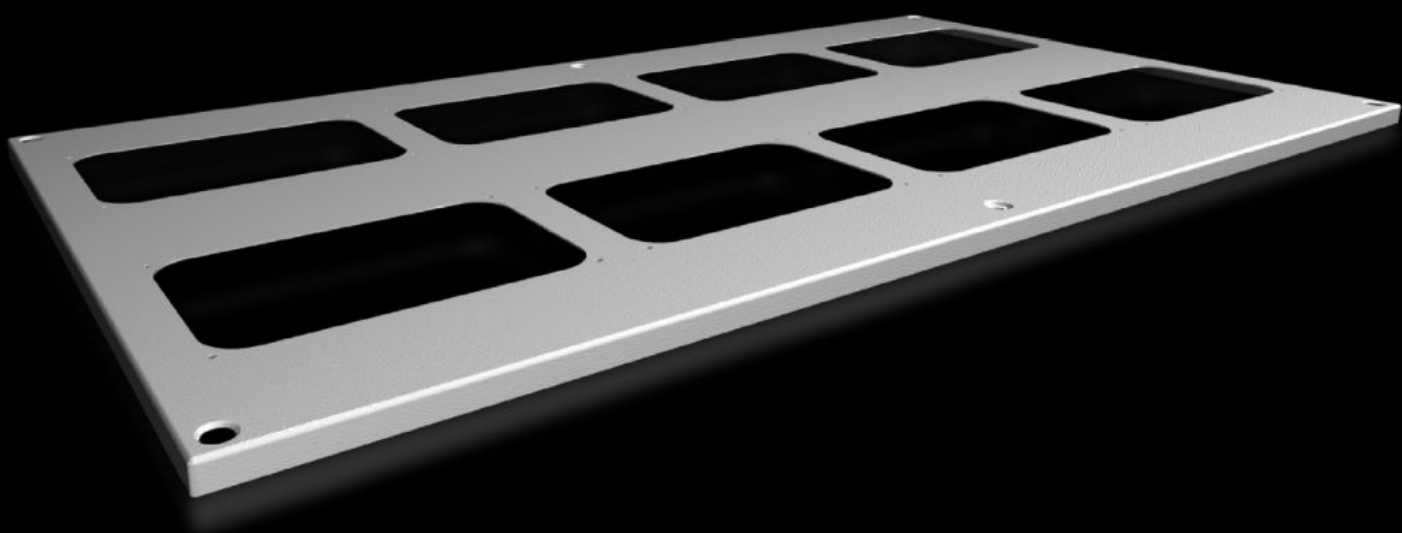


Rittal – The System.

Faster – better – everywhere.



SV 9681.516

可安装线缆导入密封管的顶盖

状态: 2026-5-22 (来源: rittal.com/cn-zh)

ENCLOSURES

POWER DISTRIBUTION

CLIMATE CONTROL

IT INFRASTRUCTURE

SOFTWARE & SERVICES

FRIEDHELM LOH GROUP



SV 9681.516 - 可安装线缆导入密封管的顶盖 用于 VX、VX IT

用于无顶板的机柜以及用于替换其他 机柜的系列顶盖。

特征

型号	SV 9681.516
产品描述	用于无顶板的机柜，或替换机柜自带的顶板。
材料	钢板，1.5 mm
表面	织纹
颜色	RAL 7035
供货范围	包括固定件
Number of required cable entry glands	8
适用于	宽度: = 1,100 mm 深度: = 600 mm
包装单元	1 件
净重	6.3 kg
毛重	6.7 kg
本型号（含包装）PCF（出厂前）	25.5 kg CO2 eq (Cat B)
关于PCF类别说明	类别B: PCF数值（出厂前）基于产品重量，威图自声明
税率号	94039910
ETIM 9	EC000744
ECLASS 8.0	27182405

特征

产品描述

VX 顶板，宽度深度 1100x600 mm，用于电缆入口压盖板

批准

解释

符合性声明 UK