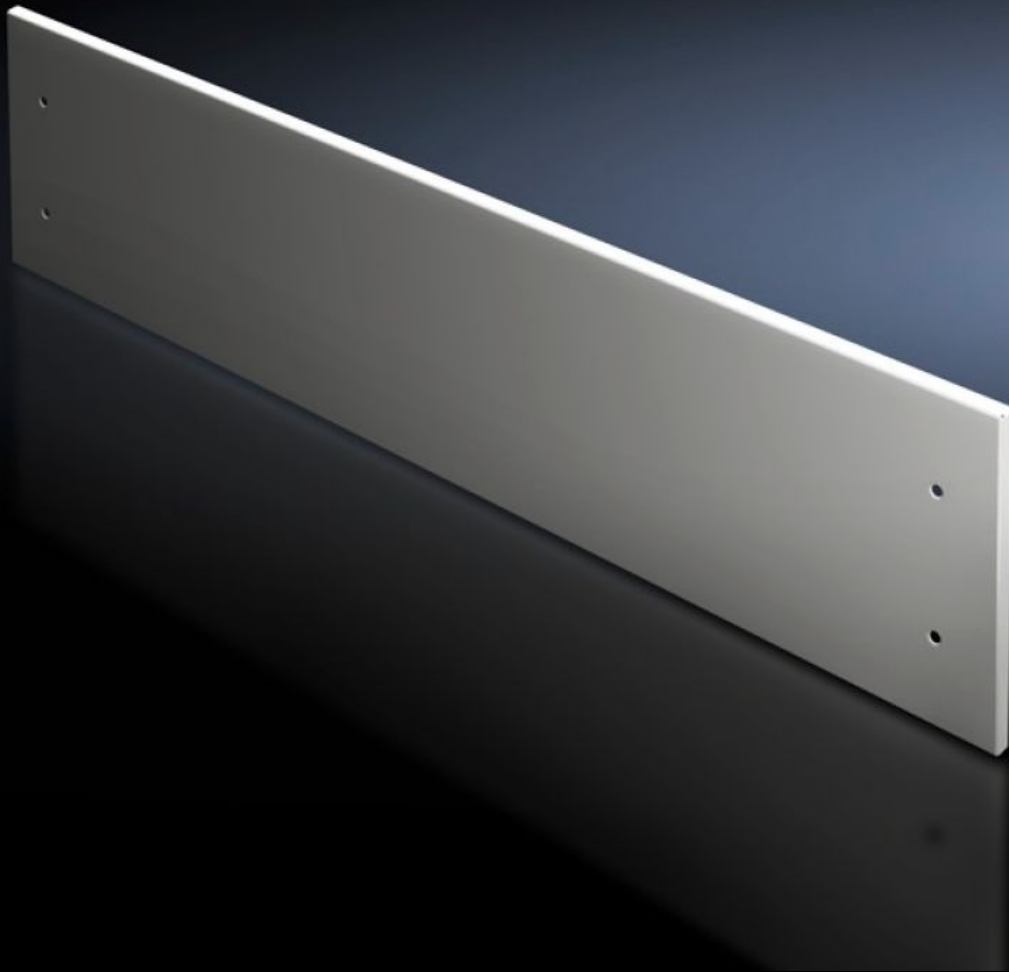


Rittal – The System.

Faster – better – everywhere.



SV 9682.328

正面护板，上方，封闭型

状态: 2026-5-22 (来源: rittal.com/cn-zh)

ENCLOSURES

POWER DISTRIBUTION

CLIMATE CONTROL

IT INFRASTRUCTURE

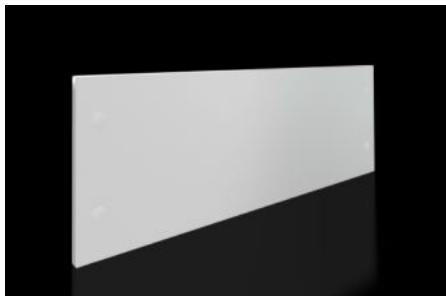
SOFTWARE & SERVICES

FRIEDHELM LOH GROUP



SV 9682.328 - 正面护板，上方，封闭型 用于 VX

在使用分段式门时作为上部封口。



特征

型号	SV 9682.328
型式	封闭式
产品描述	在使用分段式门时作为模块化面部设计的上方封口。从外部松开螺钉可拆卸正面护板。安装所需支撑轨已包含在分段式门的供货范围内。
材料	钢板，1.5 mm
表面	织纹
颜色	RAL 7035
供货范围	包括固定件
尺寸	高度: 300 mm
适用于	宽度: = 800 mm
包装单元	1 件
净重	3.68 kg
毛重	4.08 kg
本型号（含包装）PCF（出厂前）	15.5 kg CO2 eq (Cat B)
关于PCF类别说明	类别B：PCF数值（出厂前）基于产品重量，威图自声明

特征

税率号	83024200
ETIM 9	EC000456
ECLASS 8.0	27142423
产品描述	VX 正面护板, 上方, IP 54, 钢板 宽高: 800x300 mm

批准

批准	DNV Lloyds Register UL + C-UL (listed) UL + C-UL - FTTA
----	--

解释	符合性声明 UK
----	----------