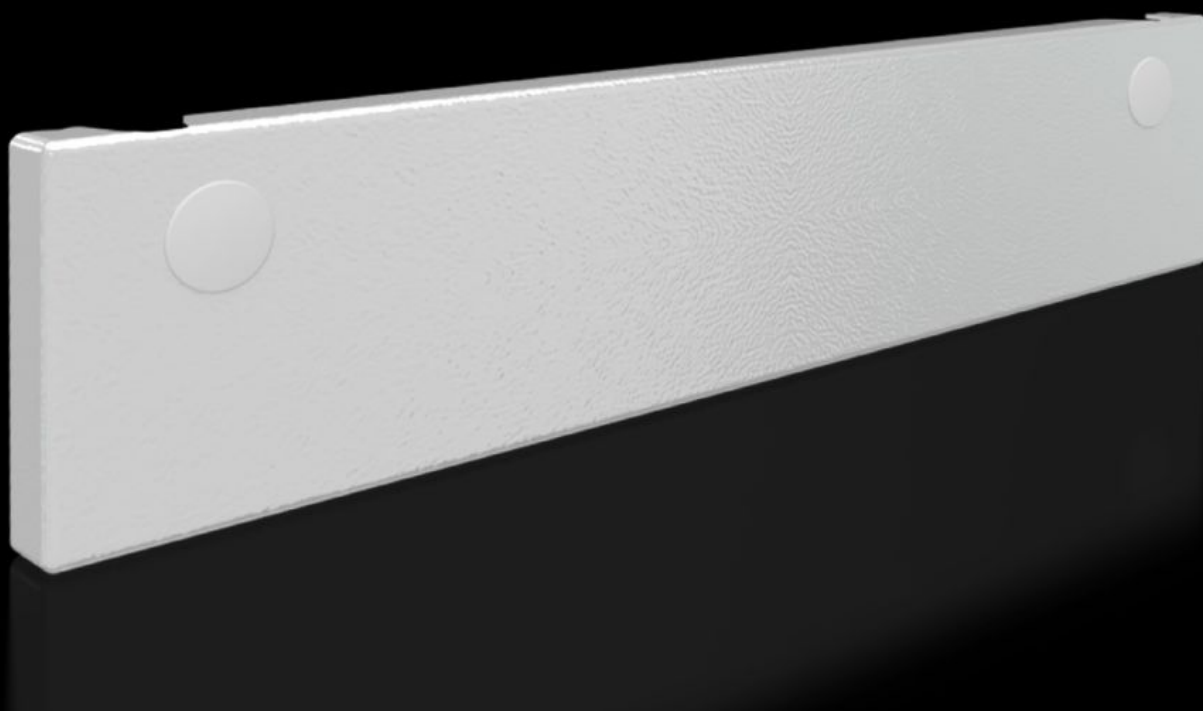


Rittal – The System.

Faster – better – everywhere.



SV 9682.334

正面护板，下端，封闭型

状态: 2026-2-8 (来源: rittal.com/cn-zh)

ENCLOSURES

POWER DISTRIBUTION

CLIMATE CONTROL

IT INFRASTRUCTURE

SOFTWARE & SERVICES

FRIEDHELM LOH GROUP



SV 9682.334 - 正面护板，下端，封闭型 用于 VX

在使用分段式门时作为下方封口。

特征

型号	SV 9682.334
型式	封闭式
产品描述	在使用分段式门时，用作模块化面部设计的下方封口护板， 可以从外部松开螺钉进行拆卸。
材料	钢板，1.5 mm
表面	织纹
颜色	RAL 7035
供货范围	前隔板 隔档 包括固定件
尺寸	高度: 100 mm
适用于	宽度: = 400 mm
包装单元	1 件
净重	1.3
毛重	1.362
本型号（含包装）PCF（出厂前）	5.2 kg CO2 eq (Cat B)
关于PCF类别说明	类别B：PCF数值（出厂前）基于产品重量，威图自声明
税率号	83024200
EAN	4028177929791
ETIM 9	EC000456

特征

ECLASS 8.0	27142423
------------	----------

批准

批准	DNV-GL Lloyds Register of Shipping UL + C-UL (listed) UL + C-UL - FTTA
----	---

解释	符合性声明 UK
----	----------