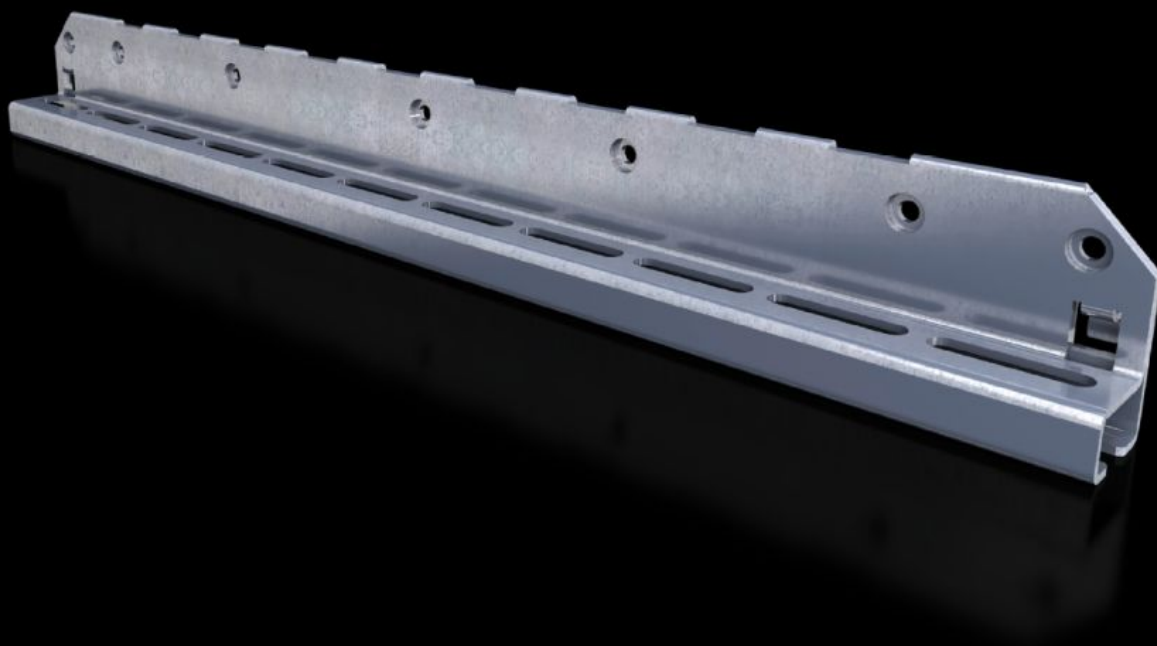


Rittal – The System.

Faster – better – everywhere.



SV 9683.326

安装角支架

状态: 2026-2-13 (来源: rittal.com/cn-zh)

ENCLOSURES

POWER DISTRIBUTION

CLIMATE CONTROL

IT INFRASTRUCTURE

SOFTWARE & SERVICES

FRIEDHELM LOH GROUP



SV 9683.326 - 安装角支架 用于断路器支承轨

用于固定断路器支承轨。

特征

型号	SV 9683.326
产品描述	用于将断路器支承轨固定至机柜型材上或功能隔室侧板中。
材料	钢板，2.5 mm
表面	镀锌
供货范围	包括固定件
适用于	深度: = 600 mm
包装单元	2 件
净重	3.4
毛重	3.646
本型号（含包装）PCF（出厂前）	14 kg CO2 eq (Cat B)
关于PCF类别说明	类别B：PCF数值（出厂前）基于产品重量，威图自声明
税率号	73182900
EAN	4028177937512
ETIM 9	EC002270
ECLASS 8.0	27400613

批准

批准

解释

符合性声明 UK