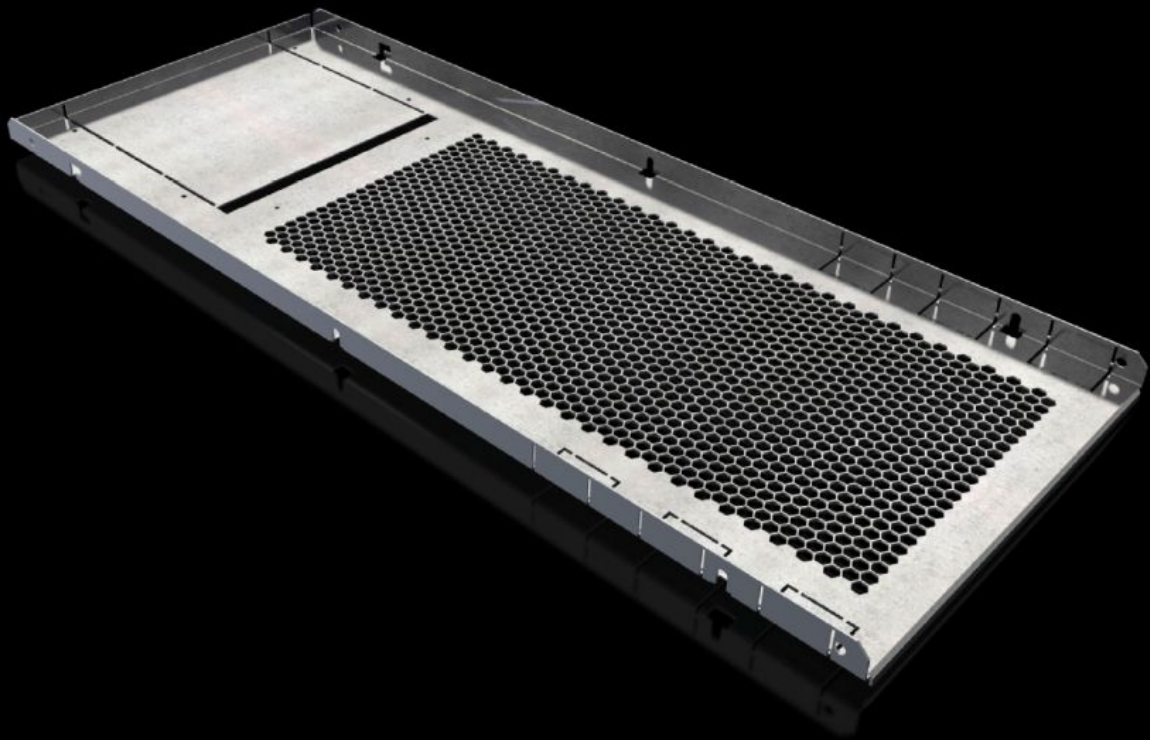


Rittal – The System.

Faster – better – everywhere.



SV 9683.448

功能隔室隔板

状态: 2026-5-11 (来源: rittal.com/cn-zh)

ENCLOSURES

POWER DISTRIBUTION

CLIMATE CONTROL

IT INFRASTRUCTURE

SOFTWARE & SERVICES

FRIEDHELM LOH GROUP



SV 9683.448 - 功能隔室隔板 用于 VX

水平分隔功能隔室。

特征

| | |
|---------------------|---|
| 型号 | SV 9683.448 |
| 型式 | 带通风口 |
| 产品描述 | 用于水平隔断功能隔室。与侧板组合使用形成符合型式 1 至 4 的型式隔断。固定件位于功能隔室侧板或机柜型材上。内嵌的开孔为预冲压开孔，用于垂直安装控制电线或电缆槽以及用于安装分配母线或连接组件。 |
| 材料 | 钢板，1.5 mm |
| 表面 | 镀锌 |
| 供货范围 | 包括固定件 |
| 安装操作说明 | 安装功能隔室作为内部型式隔断使用时，需要使用功能隔室侧板。 |
| 尺寸 | 宽度: 311 mm 深度: 780 mm |
| 适用于 | 宽度: = 400 mm 深度: = 800 mm |
| 包装单元 | 2 件 |
| 净重 | 4 kg |
| 毛重 | 4.9 kg |
| 本型号 (含包装) PCF (出厂前) | 18.1 kg CO2 eq (Cat B) |
| 关于PCF类别说明 | 类别B: PCF数值 (出厂前) 基于产品重量, 威图自声明 |
| 税率号 | 94039910 |

特征

| | |
|------------|---|
| ETIM 9 | EC002525 |
| ECLASS 8.0 | 27400613 |
| 产品描述 | SV Compartment divider, WD: 311x780 mm, for VX (WD: 400x800 mm) |

批准

| | |
|----|-----------------|
| 批准 | Lloyds Register |
| 解释 | 符合性声明 UK |