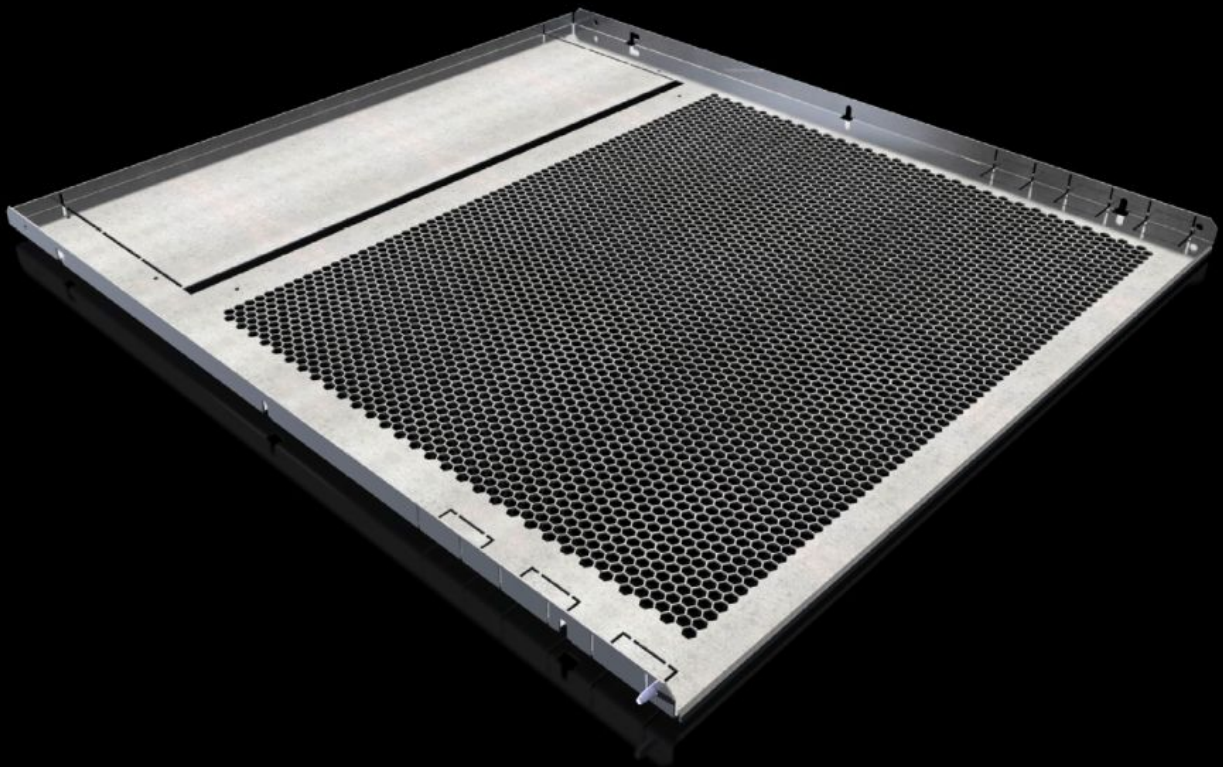


Rittal – The System.

Faster – better – everywhere.



SV 9683.488

功能隔室隔板

状态: 2026-6-2 (来源: rittal.com/cn-zh)

ENCLOSURES

POWER DISTRIBUTION

CLIMATE CONTROL

IT INFRASTRUCTURE

SOFTWARE & SERVICES

FRIEDHELM LOH GROUP



SV 9683.488 - 功能隔室隔板 用于 VX

水平分隔功能隔室。

特征

型号	SV 9683.488
型式	带通风口
产品描述	用于水平隔断功能隔室。与侧板组合使用形成符合型式 1 至 4 的型式隔断。固定件位于功能隔室侧板或机柜型材上。内嵌的开孔为预冲压开孔，用于垂直安装控制电线或电缆槽以及用于安装分配母线或连接组件。
材料	钢板，1.5 mm
表面	镀锌
供货范围	包括固定件
安装操作说明	安装功能隔室作为内部型式隔断使用时，需要使用功能隔室侧板。
尺寸	宽度: 711 mm 深度: 780 mm
适用于	宽度: = 800 mm 深度: = 800 mm
包装单元	2 件
净重	8.5 kg
毛重	9.12 kg
本型号 (含包装) PCF (出厂前)	35.1 kg CO2 eq (Cat B)
关于PCF类别说明	类别B: PCF数值 (出厂前) 基于产品重量, 威图自声明
税率号	94039910

特征

ETIM 9	EC002525
ECLASS 8.0	27400613
产品描述	SV Compartment divider, WD: 711x780 mm, for VX (WD: 800x800 mm)

批准

批准	Lloyds Register
解释	符合性声明 UK