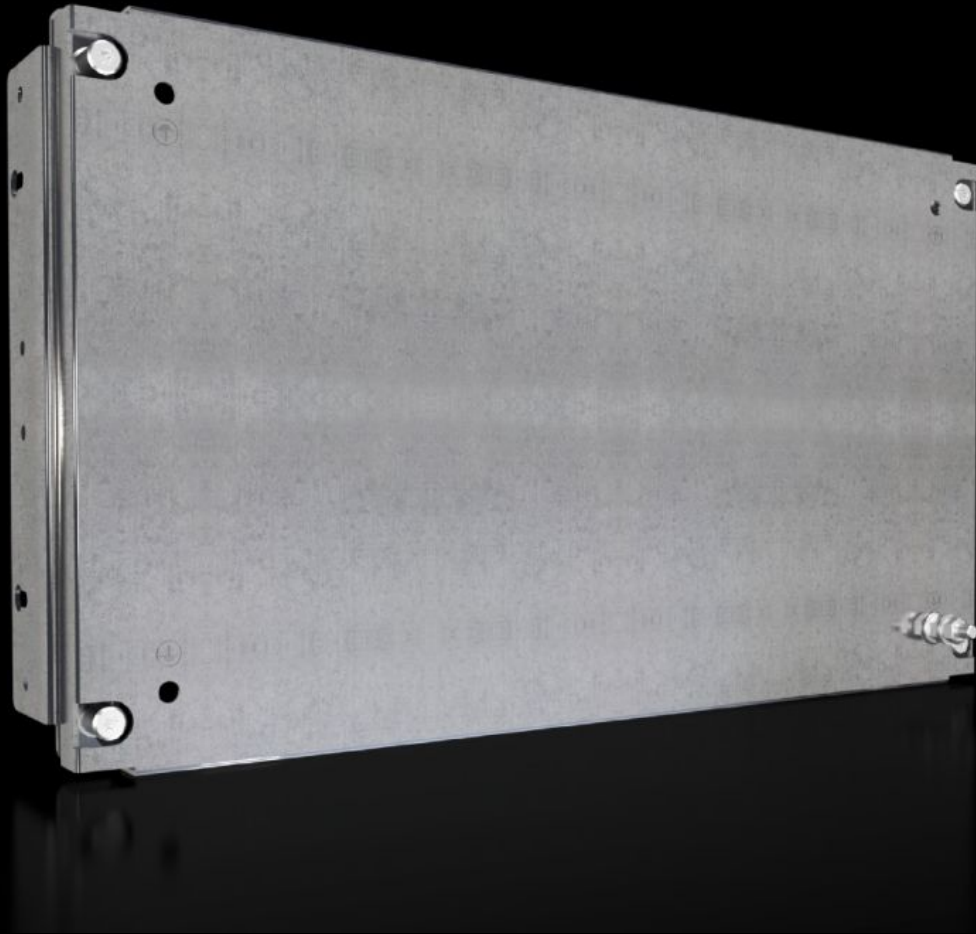


# Rittal – The System.

Faster – better – everywhere.



## SV 9683.663

## 分装板

状态: 2026-5-11 (来源: [rittal.com/cn-zh](http://rittal.com/cn-zh))

ENCLOSURES

POWER DISTRIBUTION

CLIMATE CONTROL

IT INFRASTRUCTURE

SOFTWARE & SERVICES

FRIEDHELM LOH GROUP



# SV 9683.663 - 分装板 用于功能隔室侧板

配备或不配备穿引口，用于直接固定至功能隔室侧板中。

## 特征

型号	SV 9683.663
型式	封闭式
产品描述	用于直接固定至功能隔室侧板中并实现内部隔断。通用内部扩装结构配备配电设备和控制设备。另行打造安装平面。与功能隔室隔板和侧板组合使用，可实现符合型式 1 至 4 的内部隔断。
材料	钢板，2 mm
表面	镀锌
供货范围	包括固定角和安装固定件
用于功能隔室高度	300 mm
尺寸	宽度: 502 mm 高度: 293 mm
适用于	宽度: = 600 mm
包装单元	1 件
净重	2.82 kg
毛重	3.64 kg
本型号（含包装）PCF（出厂前）	13.9 kg CO2 eq (Cat B)
关于PCF类别说明	类别B: PCF数值（出厂前）基于产品重量，威图自声明
税率号	94039910
ETIM 9	EC000213
ECLASS 8.0	27400613

## 特征

---

产品描述

SV Partial mounting plate, WH: 502x293 mm, solid, for VX (W: 600 mm)

## 批准

---

解释

符合性声明 UK