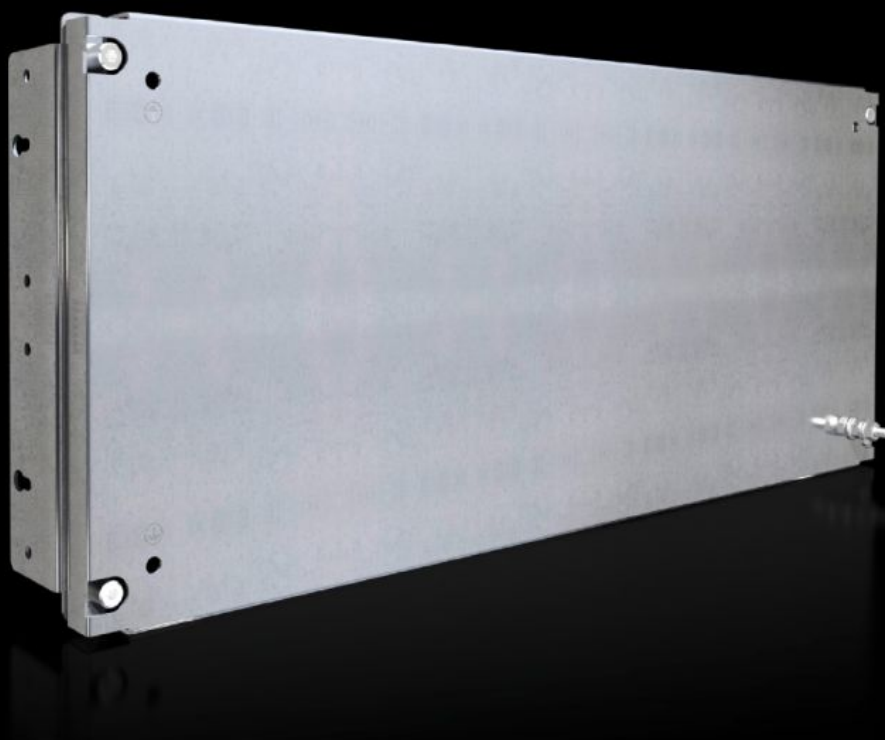


Rittal – The System.

Faster – better – everywhere.



SV 9683.683

分装板

状态: 2026-1-29 (来源: rittal.com/cn-zh)

ENCLOSURES

POWER DISTRIBUTION

CLIMATE CONTROL

IT INFRASTRUCTURE

SOFTWARE & SERVICES

FRIEDHELM LOH GROUP



SV 9683.683 - 分装板 用于功能隔室侧板

配备或不配备穿引口，用于直接固定至功能隔室侧板中。

特征

型号	SV 9683.683
型式	封闭式
产品描述	用于直接固定至功能隔室侧板中并实现内部隔断。通用内部扩装结构配备配电设备和控制设备。另行打造安装平面。与功能隔室隔板和侧板组合使用，可实现符合型式 1 至 4 的内部隔断。
材料	钢板，2 mm
表面	镀锌
供货范围	包括固定角和安装固定件
用于功能隔室高度	300 mm
尺寸	宽度: 702 mm 高度: 293 mm
适用于	宽度: = 800 mm
包装单元	1 件
净重	4.2
毛重	4.96
本型号（含包装）PCF（出厂前）	19.1 kg CO2 eq (Cat B)
关于PCF类别说明	类别B：PCF数值（出厂前）基于产品重量，威图自声明
税率号	94039910
EAN	4028177935181
ETIM 9	EC000213

特征

ECLASS 8.0

27400613

批准

解释

符合性声明 UK