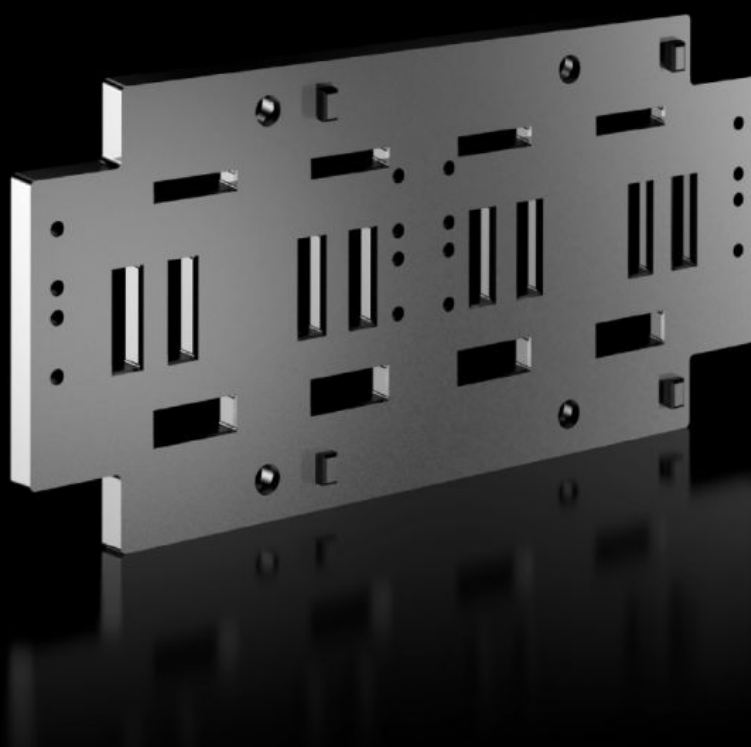


Rittal – The System.

Faster – better – everywhere.



SV 9686.100

母线支架

状态: 2026-2-18 (来源: rittal.com/cn-zh)

ENCLOSURES

POWER DISTRIBUTION

CLIMATE CONTROL

IT INFRASTRUCTURE

SOFTWARE & SERVICES

FRIEDHELM LOH GROUP



SV 9686.100 - 母线支架 用于垂直母线系统

用于安装垂直分配母线系统。用于尺寸为 30 x 5 和 30 x 10 mm 的母线。

特征

型号	SV 9686.100
产品描述	用于安装垂直的分配母线系统（2 x 30 x 10 mm，3/4 极，70 mm 中心距离）或模块化出线区中配备 RiLine 组件的母线系统（30 x 5/10 mm，3/4 极，60 mm 中心距离）。
材料	热固性塑料 防火性能根据 UL 94
颜色	与 RAL 9005 类似
供货范围	包括固定件
适合于母线	30 x 5/10 30 x 10
母线中心距离	60 mm 70 mm
包装单元	2 件
净重	1.24 kg
毛重	1.32 kg
税率号	85469010
ETIM 9	EC001166
ECLASS 8.0	27400607
产品描述	SV 母线支架，4 针，70 mm，用于 E-Cu 30x5/10 mm

批准

解释

符合性声明 UK