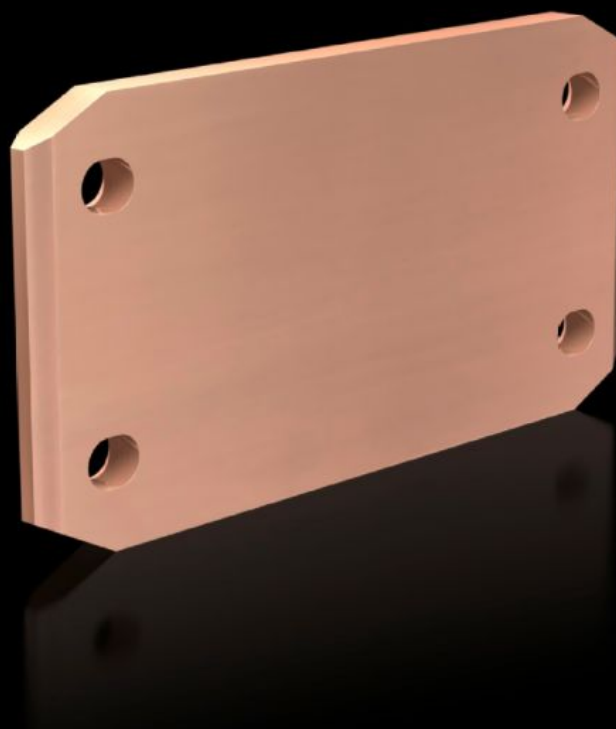


Rittal – The System.

Faster – better – everywhere.



SV 9686.250

E-Cu 纵向连接件

状态: 2026-2-13 (来源: rittal.com/cn-zh)

ENCLOSURES

POWER DISTRIBUTION

CLIMATE CONTROL

IT INFRASTRUCTURE

SOFTWARE & SERVICES

FRIEDHELM LOH GROUP



SV 9686.250 - E-Cu 纵向连接件 用于母线串联

用于将机柜之间的主母线系统连接。

特征

型号	SV 9686.250
型式	用于主要母线 50 x 10 mm
产品描述	用于将机柜之间的主母线系统连接。
材料	E-Cu
供货范围	包括固定件
长度	199 mm
每根导线的安装轨	2 4
横截面	100 mm x 10 mm
包装单元	1 件
净重	1.72
毛重	1.92
铜成分 (kg/件)	1.703
税率号	74198090
EAN	4028177936119
ETIM 9	EC002270
ECLASS 8.0	27400613

批准

批准	DNV-GL Lloyds Register of Shipping UL + C-UL (listed)
解释	符合性声明 UK