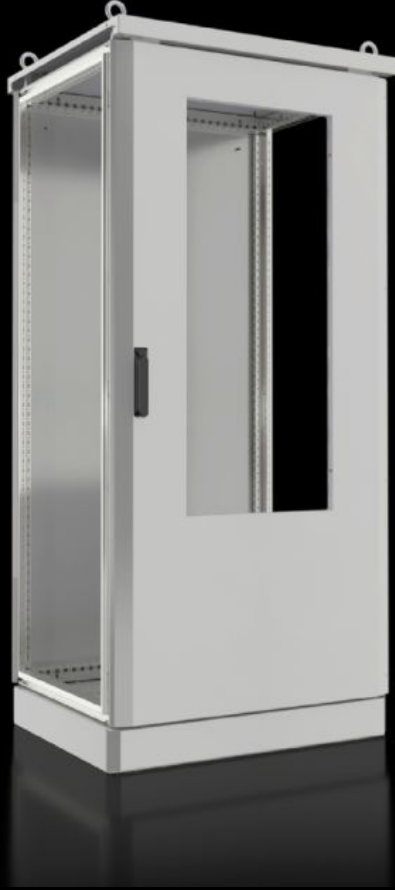


# Rittal – The System.

Faster – better – everywhere.



## CS 9782.868

## CS Toptec, 可并柜

状态: 2026-5-22 (来源: [rittal.com/cn-zh](http://rittal.com/cn-zh))

ENCLOSURES

POWER DISTRIBUTION

CLIMATE CONTROL

IT INFRASTRUCTURE

SOFTWARE & SERVICES

FRIEDHELM LOH GROUP



# CS 9782.868 - CS Toptec, 可并柜

可并柜的双层户外柜，配有 100 mm 底座、门板、后板和密封性好的防雨顶盖。整套机柜框架可实现高效灵活的内部扩装。该箱体专为安装 Blue e+ 室外壁挂式空调而配备。



## 特征

型号	CS 9782.868
型式	用于并柜 带用于 1.5 kW 室外空调机组的开口
材料	箱体框架：不锈钢 1.4301 (AISI 304) 平板件和底座隔板：铝镁合金 防雨顶盖：铝
表面	粉末涂层 抗紫外线纯聚酯
颜色	RAL 7035

# 特征

供货范围	可并柜的双层户外箱体 机柜框架，顶部框架和底部框架带有 25 mm 系统孔且垂直型材有 2 个固定平面 前门带有门制动器、转动手柄和半圆形锁、安全锁 BJ20027 后壁 防雨顶盖 底座带有旋紧的封盖板和前后旋紧的护板
尺寸	宽度: 800 mm 高度: 1,600 mm 深度: 800 mm
尺寸	总高度: 1,745 mm 防雨顶盖高度: 45 mm 底座高度: 100 mm
门数	1
锁	锁具规格: 三点式闭锁系统 锁具数量: 1 锁芯: BJ20027
封盖板	尺寸: 2 数量: 2
防护等级 IP, 符合 IEC 60 529 标准	IP 55
防护等级 NEMA	NEMA 3R NEMA 12
IK 编码	IK10
说明	所有扁型部件均双层并接地 (外壁板在内壁板上) 如要组装单个机柜, 需可并柜的 CS Toptec 侧板
关于订货编号的说明	需要空调或适配板来封闭切口
包装单元	1 件
净重	75 kg

## 特征

---

毛重	75.5 kg
税率号	94032080
ETIM 9	EC000261
ETIM 8	EC000261
ECLASS 8.0	27180101
产品描述	CS Toptec, 可并柜, 宽 x 高 x 深: 800x1600x800 mm, 带开孔, 用于 1.5 kW 户外空调

## 批准

---

解释	符合性声明
----	-------