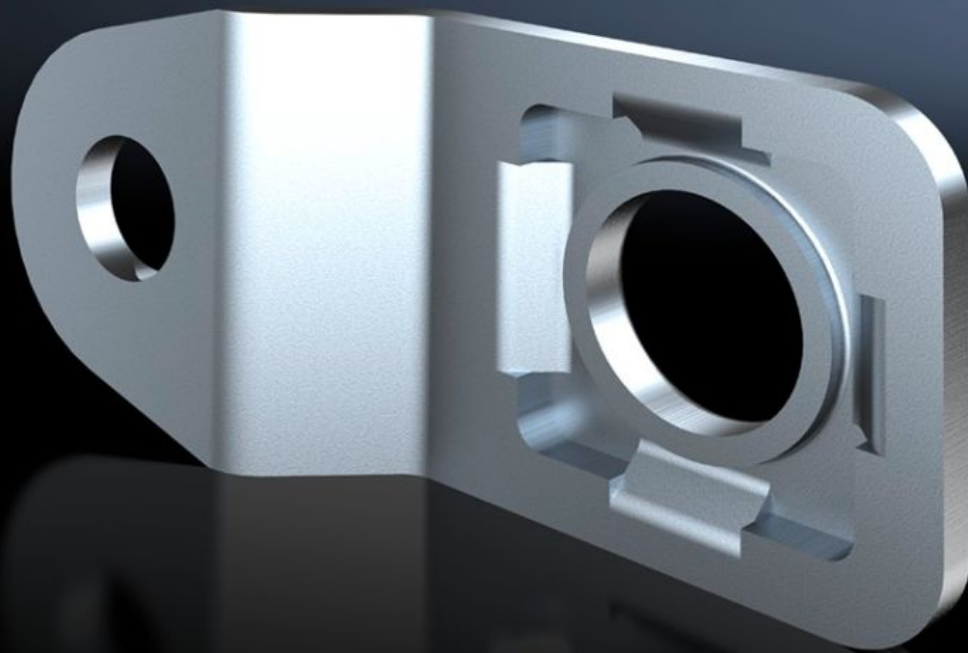


**Rittal – The System.**

Faster – better – everywhere.



**AX 1594.010**

**Soporte para fijación mural**

Estado: 6/05/2026 (Fuente: [rittal.com/co-es](http://rittal.com/co-es))

ENCLOSURES

POWER DISTRIBUTION

CLIMATE CONTROL

IT INFRASTRUCTURE

SOFTWARE & SERVICES

FRIEDHELM LOH GROUP



# AX 1594.010 - Soporte para fijación mural para AX de acero inoxidable, KX de acero inoxidable, caja para pulsadores de acero inoxidable

Para la fijación mural de cajas AX y KX de acero inoxidable.



## Características

Referencia	AX 1594.010
Descripción producto	Para la fijación de envoltentes AX y KX de acero inoxidable.
Material	Acero inoxidable 1.4301 (AISI 304)
Unidad de envase	Incl. material de fijación
Distancia a la pared	10 mm
Observación	Por motivos de seguridad e higiene las cajas de acero inoxidable no disponen de taladros para el soporte de fijación mural
Adecuado para	Tipo de armario: AX acero inoxidable KX acero inoxidable
Unidad de embalaje	4 pza(s).
Peso neto	0,12 kg
Peso bruto	0,152 kg
Código arancelario	83025000
ETIM 9	EC002625
ETIM 8	EC002625
ECLASS 8.0	27189234

# Características

---

Descripción producto

SZ Soporte para fijación mural, para AX y KX de acero inoxidable, distancia a la pared: 10 mm

# Aprobaciones

---

Aprobaciones

UL + C-UL - FTTA