

# Rittal – The System.

Faster – better – everywhere.



## HD 1682.600

## Caja para pulsadores HD

Estado: 7/04/2026 (Fuente: [rittal.com/co-es](http://rittal.com/co-es))

ENCLOSURES

POWER DISTRIBUTION

CLIMATE CONTROL

IT INFRASTRUCTURE

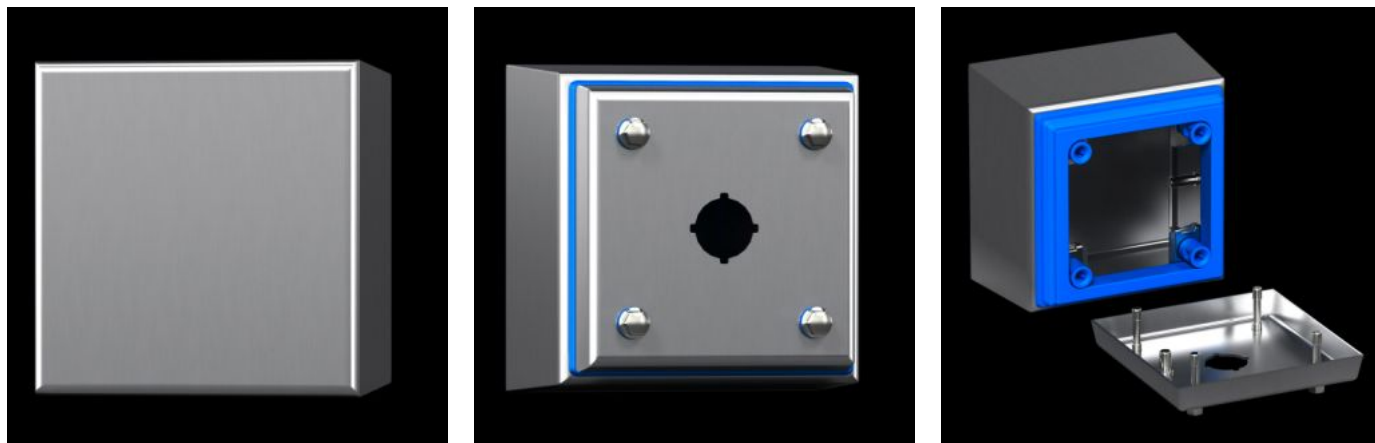
SOFTWARE & SERVICES

FRIEDHELM LOH GROUP



# HD 1682.600 - Caja para pulsadores HD

Caja con dos escotaduras para botones, adaptada a las exigencias de la industria alimentaria. Junta de silicona en todo el contorno entre la caja y la tapa. Cierre rápido hexagonal higiénico.



## Características

Referencia	HD 1682.600
Ejecución	Cajas Hygienic Design
Material	Caja y tapa: acero inoxidable 1.4301 (AISI 304) de 1,5 mm Tornillo de cierre: acero inoxidable Junta: silicona, conforme con FDA 21 CFR 177.2600
Superficie	Caja y tapa: pulimentado, grano 400 pulido, profundidad asperezas < 0,8 µm Junta: color azul (RAL 5010)
Unidad de envase	Caja cerrada en todo el contorno Tapa con recorte para pulsador Junta y tornillo de cierre (adjuntos)
Dimensiones	Anchura frontal: 100 mm Anchura (posterior): 122 mm Alt. frontal: 160 mm Altura posterior: 182 mm Profundidad: 90 mm
Medida de retícula	60 mm
Escotaduras (cantidad x Ø)	2 x 22,5 mm
Código IK	IK08

# Características

Material básico	Acero inoxidable 1.4301 (AISI 304)
Cierre	Ejecución cierre: Cierre rápido hexagonal higiénico Nº de cierres: 4
Grado de protección IP según IEC 60 529	IP 66 IP X9
Protection category NEMA	NEMA 1 NEMA 3 NEMA 3X NEMA 4 NEMA 4X NEMA 12 NEMA 13
Tipo de comunicación según UL 50E	Type 1 Type 3 Type 3X Type 4 Type 4X Type 12 Tipo 13
Unidad de embalaje	1 pza(s).
Peso neto	1,1 kg
Peso bruto	1,3 kg
Código arancelario	84879090
ETIM 9	EC000261
ETIM 8	EC002713
ECLASS 8.0	27180101
Descripción producto	Caja para pulsadores HD, An.Al.Pr.: 100x160x90 mm, acero inoxidable 1.4301, 2 escotaduras para pulsadores de Ø 22,5 mm

# Aprobaciones

Aprobaciones	UL + C-UL (listed)
--------------	--------------------

# Aprobaciones

---

Explicaciones

Declaración de conformidad

Declaración de conformidad UK