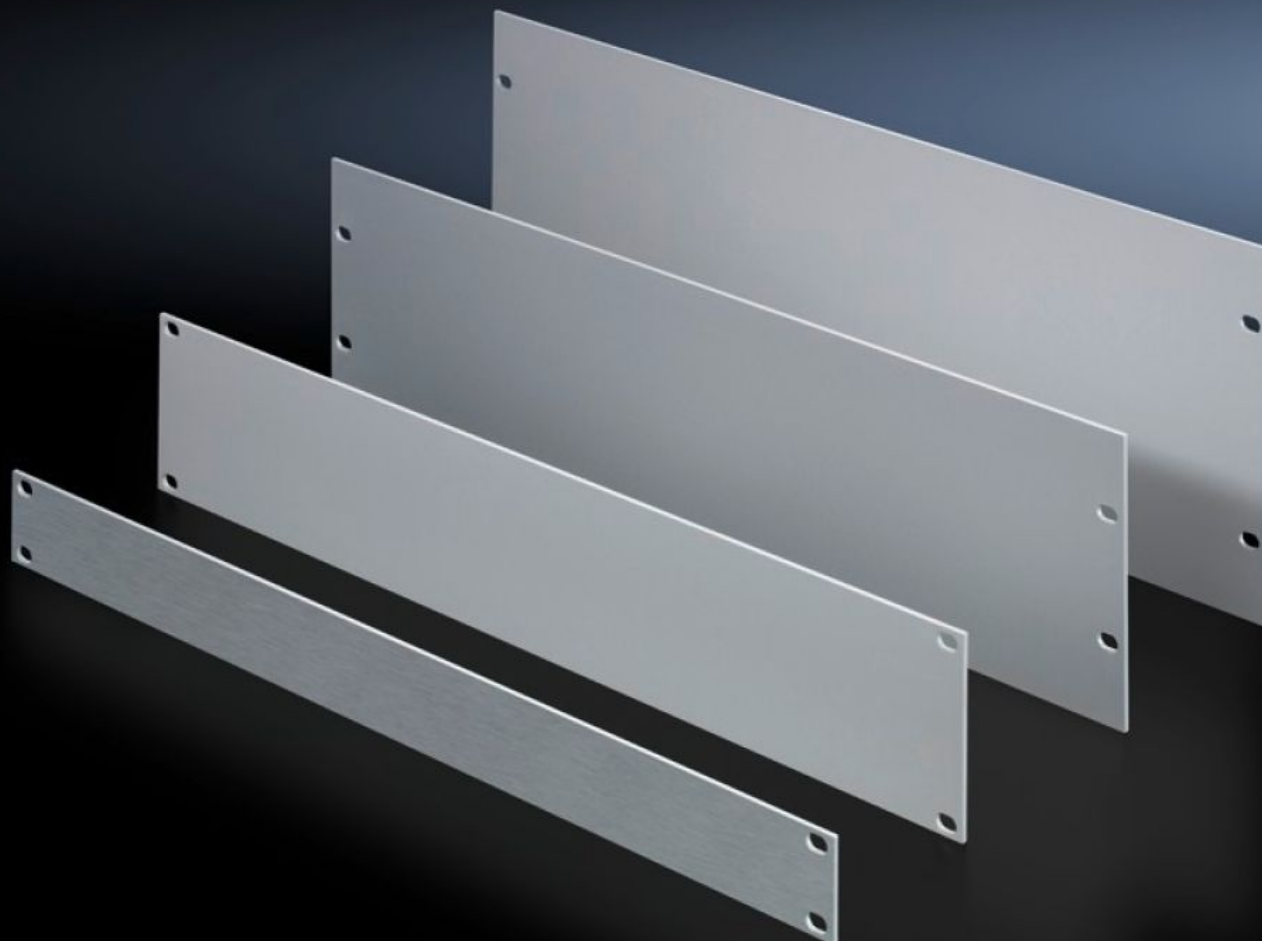


# Rittal – The System.

Faster – better – everywhere.



## EL 1936.200 Placa ciega de 19"

Estado: 6/07/2026 (Fuente: [rittal.com/co-es](http://rittal.com/co-es))

ENCLOSURES

POWER DISTRIBUTION

CLIMATE CONTROL

IT INFRASTRUCTURE

SOFTWARE & SERVICES

FRIEDHELM LOH GROUP



# EL 1936.200 - Placa ciega de 19"

Placas ciegas de aluminio en diferentes unidades de altura. Para un cierre limpio de los puntos de conexión libres en el nivel de montaje.

## Características

Referencia	EL 1936.200
Descripción producto	Para el montaje en armarios o cajas para electrónica.
Ventajas	Para un cierre limpio de los puntos de conexión libres en el nivel de montaje
Material	Aluminio, 3 mm
Superficie	Anodizado natural
Unidades de altura	6 UA
Unidad de embalaje	3 pza(s).
Peso neto	3,378 kg
Peso bruto	3,603 kg
Código arancelario	76169990
ETIM 9	EC000456
ETIM 8	EC000456
ECLASS 8.0	27189217
Descripción producto	EL PLACA FRONTAL ALUM.19" 6UA PLACA CIEGA EL DE 19", 6UA, 3 PIEZAS