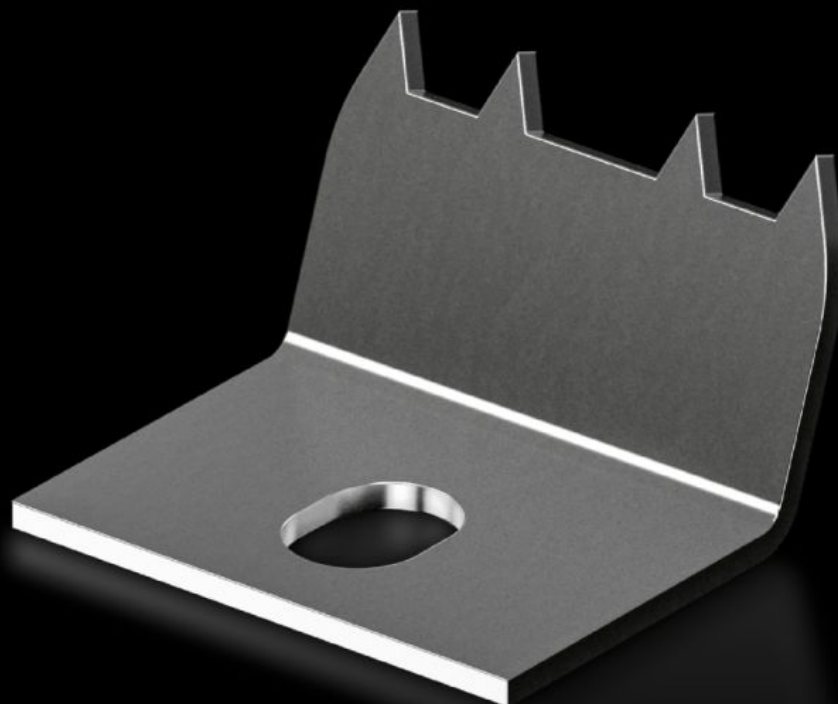
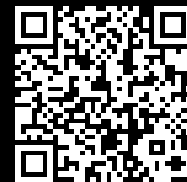


Rittal – The System.

Faster – better – everywhere.



KX 2309.100

Garra de fijación para el segundo nivel de montaje

Estado: 21/06/2026 (Fuente: rittal.com/co-es)

ENCLOSURES

POWER DISTRIBUTION

CLIMATE CONTROL

IT INFRASTRUCTURE

SOFTWARE & SERVICES

FRIEDHELM LOH GROUP



KX 2309.100 - Garra de fijación para el segundo nivel de montaje para cajas de bornes KX, cajas Bus KX

Para la fijación de guías omega directamente sobre el dorsal de las cajas de bornes KX y cajas Bus KX. Crea un nivel de montaje adicional aumentando 10 mm la profundidad de montaje sin tareas de mecanización en la caja.



Características

Referencia	KX 2309.100
Descripción producto	Para la fijación de guías omega directamente sobre el dorsal de las cajas de bornes KX y cajas Bus KX. Crea un nivel de montaje adicional aumentando 10 mm la profundidad de montaje sin tareas de mecanización en la caja.
Adecuado para tipo de armario	Cajas de bornes KX Cajas Bus KX
Unidad de embalaje	20 pza(s).
Peso neto	0,12 kg
Peso bruto	0,16 kg
Código arancelario	83024900
ETIM 9	EC002620
ETIM 8	EC002620
ECLASS 8.0	27189234
Descripción producto	KX Garra de fijación para el segundo nivel de montaje, para cajas de bornes KX y cajas Bus KX