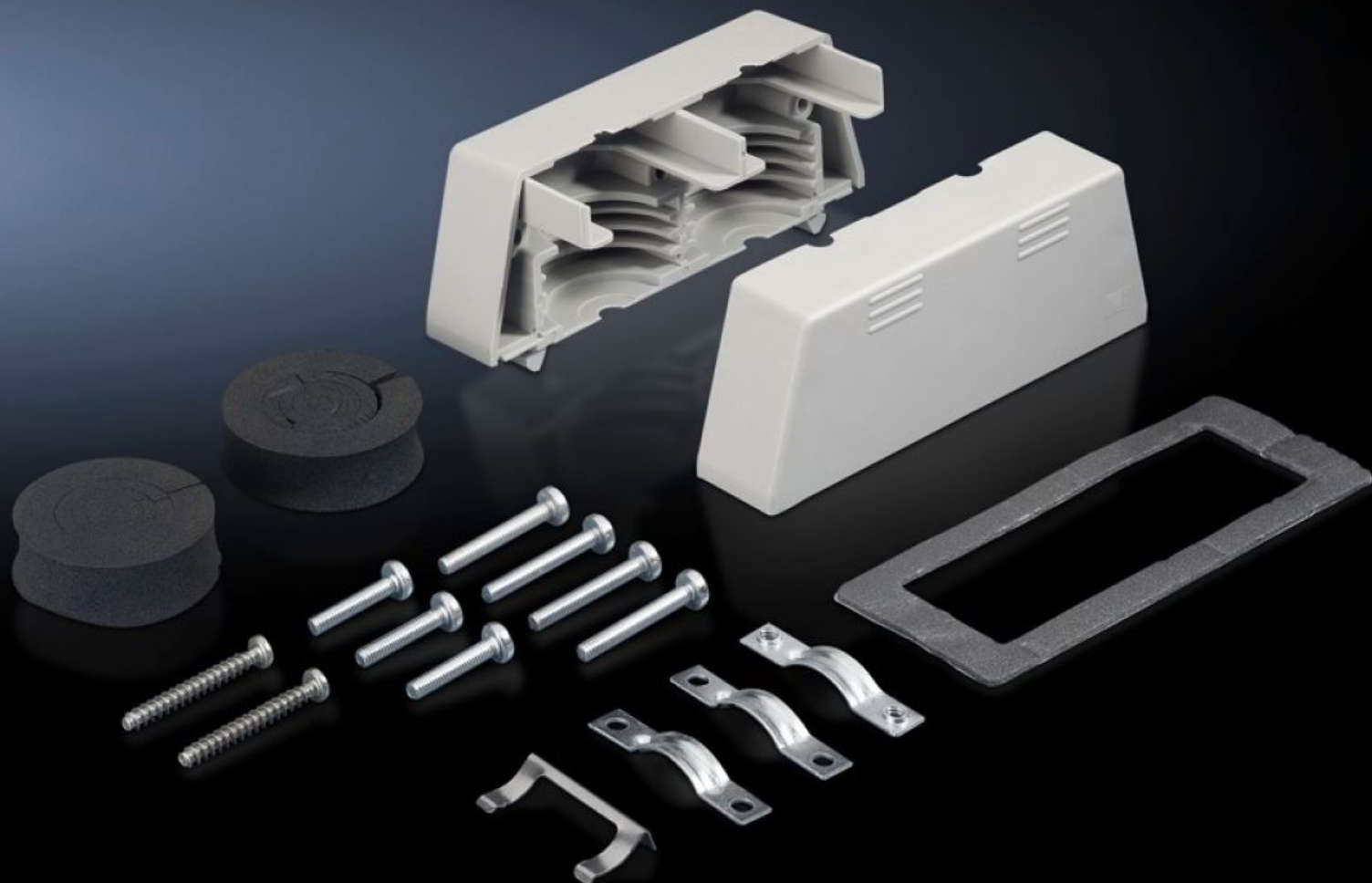
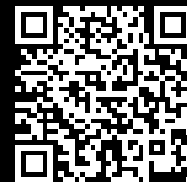


Rittal – The System.

Faster – better – everywhere.



SZ 2400.000 Paso de conectores

Estado: 4/04/2026 (Fuente: rittal.com/co-es)

ENCLOSURES

POWER DISTRIBUTION

CLIMATE CONTROL

IT INFRASTRUCTURE

SOFTWARE & SERVICES

FRIEDHELM LOH GROUP



SZ 2400.000 - Paso de conectores para escotaduras para conectores (24 polos)

Para el paso de 2 cables preconfeccionados a través de la escotadura, sin tener que desmontar el conector.

Características

Referencia	SZ 2400.000
Descripción producto	Para el paso de 2 cables preconfeccionados a través de la escotadura, sin tener que desmontar el conector.
Material	Caja: plástico Bridas: chapa de acero
Superficie	Bridas: galvanizadas
Unidad de envase	2 medias carcasas Clip de fijación Incl. material de fijación
Dimensiones	Anchura: 142 mm Altura: 50 mm Profundidad: 54 mm
Para Ø de cable	8 - 36 mm
Unidad de embalaje	1 pza(s).
Peso neto	0,27 kg
Peso bruto	0,291 kg
PCF/VE (Cradle-to-Gate)	1,1 kg CO2 eq (Cat B)
Información sobre la clase PCF	Categoría B: valor PCF (Cradle-to-Gate) calculado aproximadamente en función del peso del producto y autodeclarado
Código arancelario	39269097
ETIM 9	EC000211
ETIM 8	EC000211
ECLASS 8.0	27142421

Características

Descripción producto

SZ BRIDA CAB.P/ESCOT.CONECTOR SZ ENTRADA P. CABLES P.
ESCOTADURAS DE CONECTORES