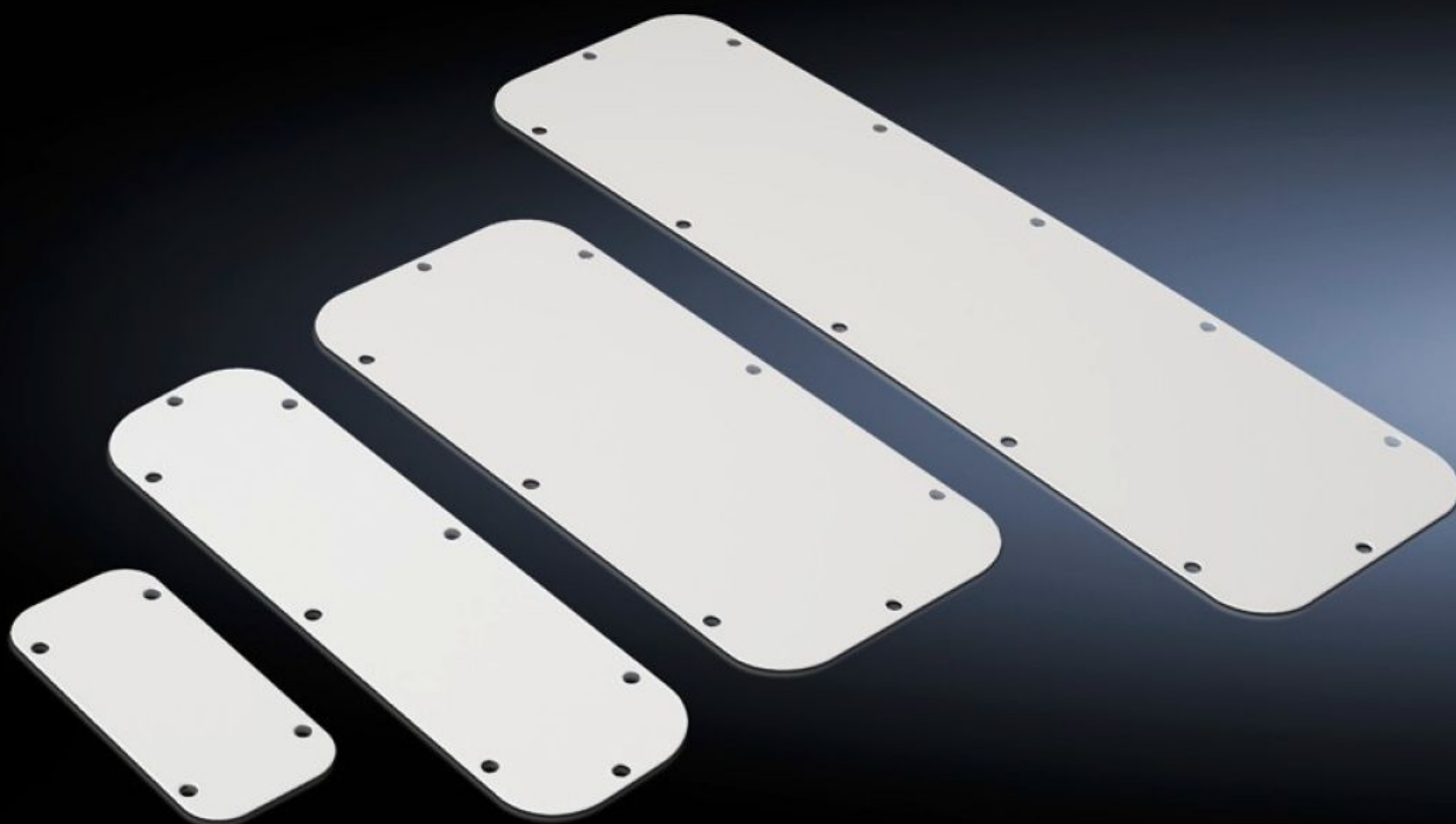


Rittal – The System.

Faster – better – everywhere.



SZ 2561.400

Placa de entrada de cables metálica

Estado: 30/01/2026 (Fuente: rittal.com/co-es)

ENCLOSURES

POWER DISTRIBUTION

CLIMATE CONTROL

IT INFRASTRUCTURE

SOFTWARE & SERVICES

FRIEDHELM LOH GROUP



SZ 2561.400 - Placa de entrada de cables metálica

Como pieza de repuesto/recambio para placas de entradas de cables adjuntas de serie, grado de protección IP 66 para montarse en posición normal, abajo.

Características

Referencia	SZ 2561.400
Ejecución	cerrado
Descripción producto	Como pieza de repuesto/recambio para placas entrada de cables de serie adjuntas.
Material	Chapa de acero
Color	RAL 7035
Observación	Encontrará la clasificación de los tamaños de las placas de entrada de cables en las correspondientes cajas
Dimensiones	Anchura: 330 mm Profundidad: 90 mm
Adecuado para	Tipo de armario: AE
Placa de entrada de cables	Tamaño: 3
Grado de protección IP según EN 60 529	IP 66 en montajes en posición habitual, abajo
Unidad de embalaje	1 pza(s).
Peso neto	0.08
Peso bruto	0.319
Código arancelario	73079100
EAN	4028177510166
ETIM 9	EC000211
ETIM 8	EC000211
ECLASS 8.0	27142421