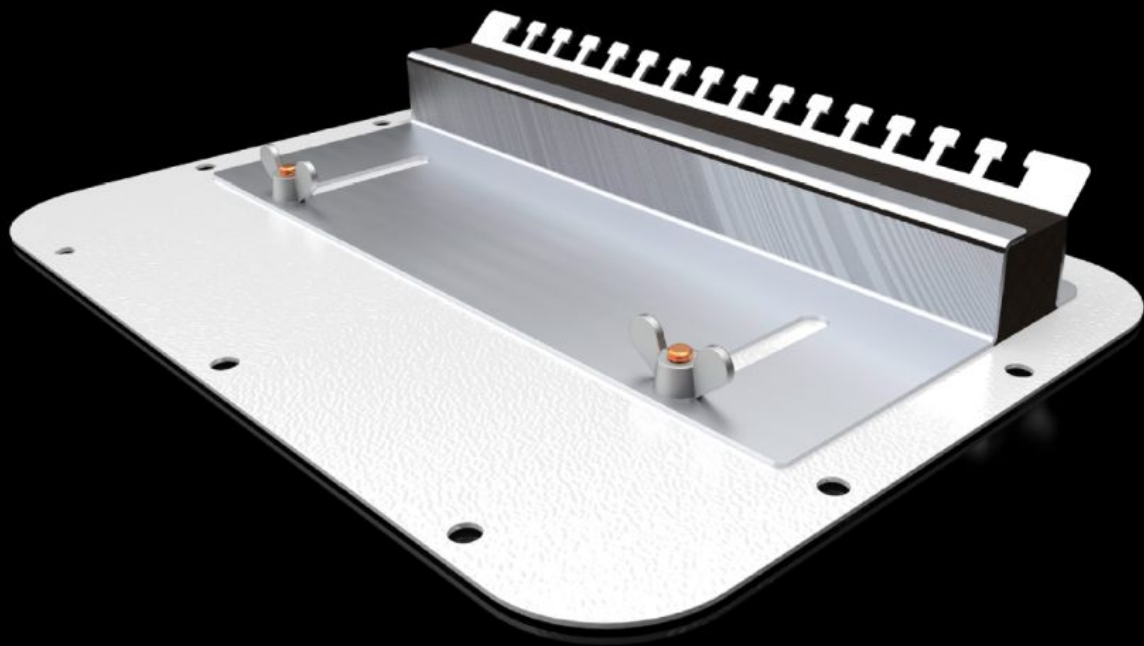


Rittal – The System.

Faster – better – everywhere.



SZ 2565.400

Placa de entrada de cables

Estado: 7/05/2026 (Fuente: rittal.com/co-es)

ENCLOSURES

POWER DISTRIBUTION

CLIMATE CONTROL

IT INFRASTRUCTURE

SOFTWARE & SERVICES

FRIEDHELM LOH GROUP



SZ 2565.400 - Placa de entrada de cables con perfil de estanqueidad elástico, para AX

Para la introducción de conectores preconfeccionados en armarios con placa de entrada de cables ya montada. La placa de entrada de cables partida puede aislarse mediante chapas deslizantes con perfil de estanqueidad elástico.

Características

| | |
|----------------------------|---|
| Referencia | SZ 2565.400 |
| Descripción producto | Para la introducción de conectores preconfeccionados en armarios con placa de entrada de cables ya montada. La placa de entrada de cables partida puede aislarse mediante chapas deslizantes con perfil de estanqueidad elástico. |
| Material | Placa de entrada de cables: chapa de acero |
| Color | RAL 7035 |
| Dimensiones | Anchura: 301 mm Profundidad: 221 mm |
| Adecuado para | Tipo de armario: AX |
| Placa de entrada de cables | Tamaño: 5 |
| Unidad de embalaje | 1 pza(s). |
| Peso neto | 1,31 kg |
| Peso bruto | 1,34 kg |
| Código arancelario | 73079100 |
| ETIM 9 | EC000211 |
| ETIM 8 | EC000211 |
| ECLASS 8.0 | 27142421 |
| Descripción producto | SZ Placa de entrada de cables metálica, para AX, con perfil de goma, An.Pr.: 301x221 mm, para placas de entrada de cables tamaño 5 |