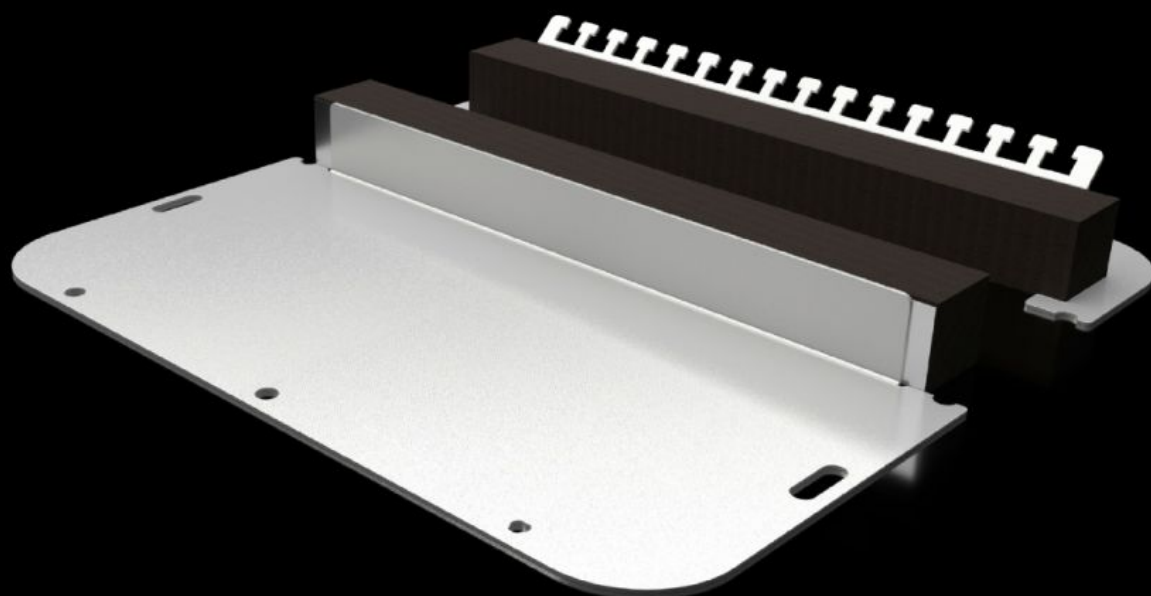


Rittal – The System.

Faster – better – everywhere.



SZ 2565.450

Placa de entrada de cables de dos piezas con perfil de estanqueidad elástico

Estado: 10/02/2026 (Fuente: rittal.com/co-es)

ENCLOSURES

POWER DISTRIBUTION

CLIMATE CONTROL

IT INFRASTRUCTURE

SOFTWARE & SERVICES

FRIEDHELM LOH GROUP



SZ 2565.450 - Placa de entrada de cables de dos piezas con perfil de estanqueidad elástico para AX

La placa de entrada de cables partida facilita el montaje al armario y ofrece diferentes opciones de montaje. Para una sencilla entrada de cables con o sin conector en el armario. Los taladros especiales en la placa de entrada de cables garantizan una compensación automática de potencial durante el atornillado. Los bulones, bornes o cables de puesta a tierra ya no son necesarios.

Características

Referencia	SZ 2565.450
Ejecución	dos piezas
Material	Chapa de acero
Color	RAL 7035
Unidad de envase	Incl. material de fijación
Observación	Encontrará la clasificación de los tamaños de las placas de entrada de cables en las correspondientes cajas Para el montaje en anchura de armario >760 mm se precisan 2 UE
Dimensiones	Anchura: 301 mm Profundidad: 221 mm
Adecuado para	Tipo de armario: AX
Adecuados para referencia	1037.000 1055.000 1073.000 1180.000 1280.000 1338.000 1181.000 1281.000
Placa de entrada de cables	Tamaño: 5
Unidad de embalaje	1 pza(s).
Peso neto	0.95

Características

Peso bruto	1.02
PCF/VE (Cradle-to-Gate)	3,9 kg CO2 eq (Cat B)
Información sobre la clase PCF	Categoría B: valor PCF (Cradle-to-Gate) calculado aproximadamente en función del peso del producto y autodeclarado
Código arancelario	73079100
EAN	4028177973152
ETIM 9	EC000211
ETIM 8	EC000211
ECLASS 8.0	27142421