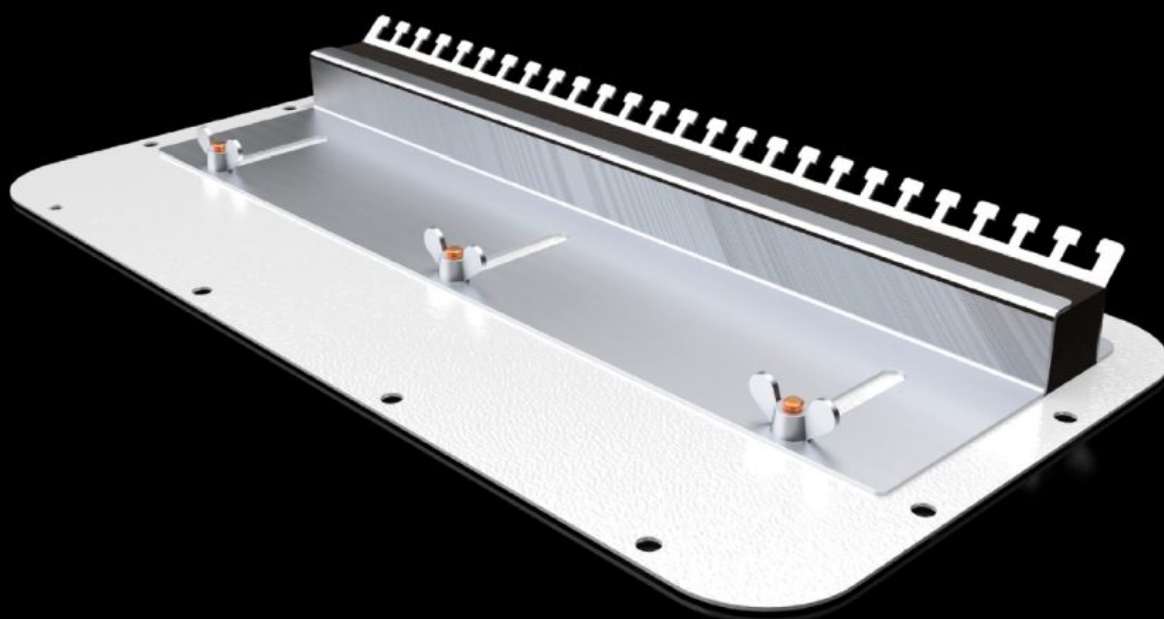


# Rittal – The System.

Faster – better – everywhere.



## SZ 2567.400

## Placa de entrada de cables

Estado: 2/02/2026 (Fuente: [rittal.com/co-es](http://rittal.com/co-es))

ENCLOSURES

POWER DISTRIBUTION

CLIMATE CONTROL

IT INFRASTRUCTURE

SOFTWARE & SERVICES

FRIEDHELM LOH GROUP



# SZ 2567.400 - Placa de entrada de cables con perfil de estanqueidad elástico, para AX

Para la introducción de conectores preconfeccionados en armarios con placa de entrada de cables ya montada. La placa de entrada de cables partida puede aislarse mediante chapas deslizantes con perfil de estanqueidad elástico.

## Características

Referencia	SZ 2567.400
Descripción producto	Para la introducción de conectores preconfeccionados en armarios con placa de entrada de cables ya montada. La placa de entrada de cables partida puede aislarse mediante chapas deslizantes con perfil de estanqueidad elástico.
Material	Placa de entrada de cables: chapa de acero
Color	RAL 7035
Dimensiones	Anchura: 436 mm Profundidad: 221 mm
Adecuado para	Tipo de armario: AX
Placa de entrada de cables	Tamaño: 7
Unidad de embalaje	1 pza(s).
Peso neto	2
Peso bruto	2.034
Código arancelario	73079100
EAN	4028177944718
E-Number Sweden	E3465304
ETIM 9	EC000211
ETIM 8	EC000211
ECLASS 8.0	27142421