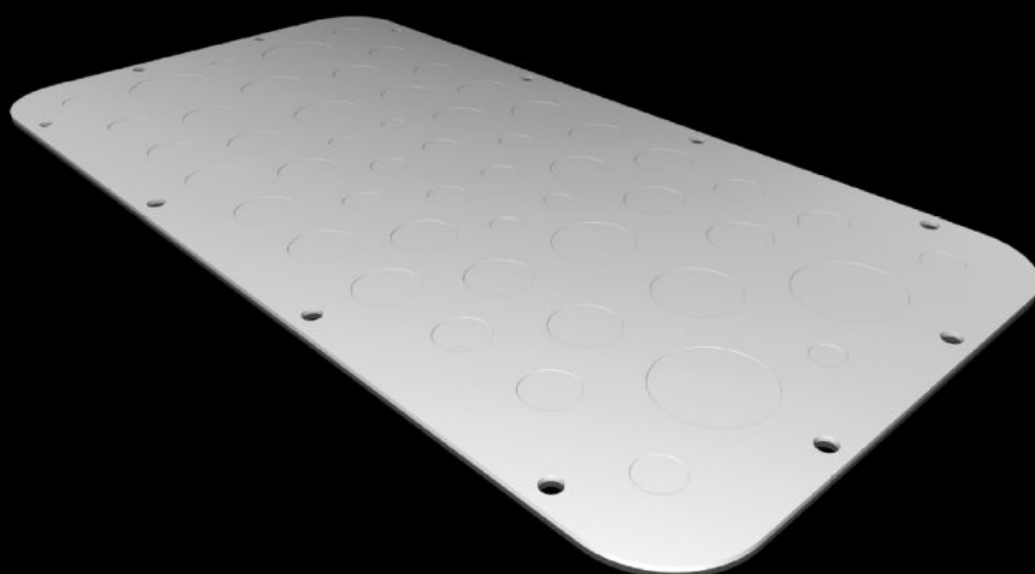
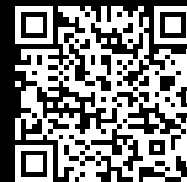


**Rittal – The System.**

Faster – better – everywhere.



**AX 2577.100**

**Placa de entrada de cables metálica**

Estado: 7/05/2026 (Fuente: [rittal.com/co-es](http://rittal.com/co-es))

ENCLOSURES

POWER DISTRIBUTION

CLIMATE CONTROL

IT INFRASTRUCTURE

SOFTWARE & SERVICES

FRIEDHELM LOH GROUP



# AX 2577.100 - Placa de entrada de cables metálica con pretaladros métricos, para AX

Romper los orificios para los prensaestopas con un destornillador.

## Características

Referencia	AX 2577.100
Descripción producto	Romper los orificios para los prensaestopas con un destornillador.
Material	Chapa de acero
Color	RAL 7035
Observación	Encontrará la clasificación de los tamaños de las placas de entrada de cables en las correspondientes cajas
Número de pretaladros métricos	6 x M12 10 x M16 8 x M20 20 x M25 4 x M32 4 x M40
Dimensiones	Anchura: 436 mm Profundidad: 221 mm
Adecuado para	Tipo de armario: AX
Placa de entrada de cables	Tamaño: 7
Grado de protección IP según EN 60 529	IP 66 con montaje adecuado
Tipo de comunicación según UL 50E	Type 1 Type 12K
Unidad de embalaje	1 pza(s).
Peso neto	1,136 kg
Peso bruto	1,146 kg
PCF/VE (Cradle-to-Gate)	5,9 kg CO2 eq (Cat B)

# Características

---

Información sobre la clase PCF	Categoría B: valor PCF (Cradle-to-Gate) calculado aproximadamente en función del peso del producto y autodeclarado
Código arancelario	73079100
ETIM 9	EC000211
ETIM 8	EC000211
ECLASS 8.0	27142421
Descripción producto	SZ Placa de entrada de cables metálica, para AX, con pretaladros métricos, An.Pr.: 436x221 mm, para placas de entrada de cables tamaño 7

# Aprobaciones

---

Aprobaciones	UL + C-UL - FTTA
--------------	------------------