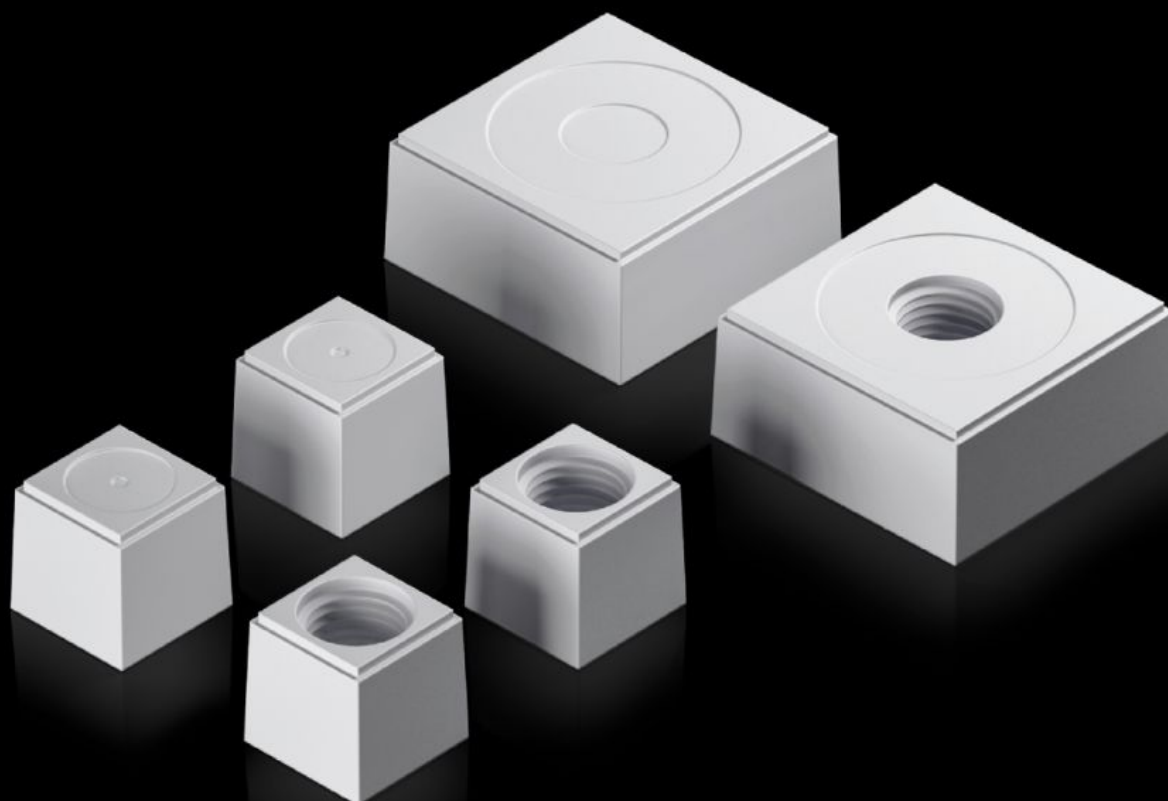


Rittal – The System.

Faster – better – everywhere.



AX 2580.116

Junta

Estado: 23/01/2026 (Fuente: rittal.com/co-es)

ENCLOSURES

POWER DISTRIBUTION

CLIMATE CONTROL

IT INFRASTRUCTURE

SOFTWARE & SERVICES

FRIEDHELM LOH GROUP



AX 2580.116 - Junta para placa de entrada de cables plástica modular y marco de estanqueidad modular

Los elementos obturadores ranurados proporcionan, en combinación con los marcos de paso de cables, una entrada de cables individualizada, incluso de cables preconfeccionados.

Características

Referencia	AX 2580.116
Ejecución	Obturador, grande
Descripción producto	Los elementos obturadores ranurados proporcionan, en combinación con los marcos de paso de cables, una entrada de cables individualizada, incluso de cables preconfeccionados.
Material	Plástico
Color	RAL 7035
Tipo de comunicación según UL 50E	Type 1 Type 12 Type 4X uso exclusivo en interiores
Para sección de cables	16 mm
Unidad de embalaje	5 pza(s).
Peso neto	0.105
Peso bruto	0.155
Código arancelario	40082900
EAN	4028177939769
ETIM 9	EC000441
ETIM 8	EC000441
ECLASS 8.0	27149109

Aprobaciones

Aprobaciones

UR + C-UR (recognized)