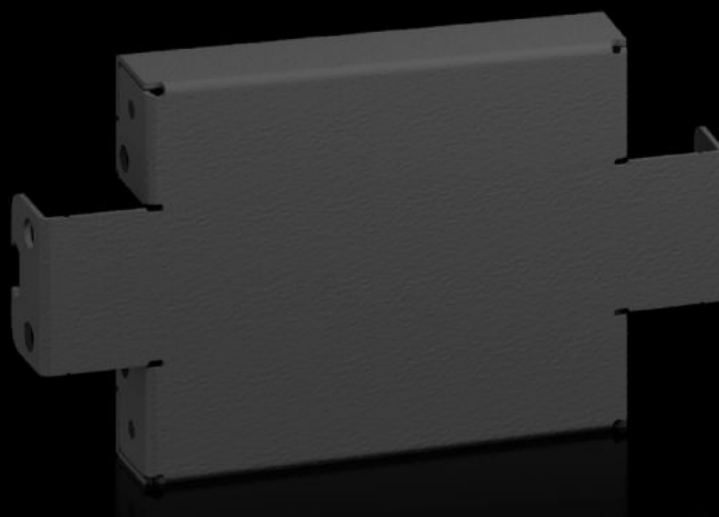
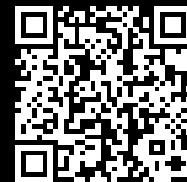


**Rittal – The System.**

Faster – better – everywhere.



**AX 2820.310**

**Pantallas de zócalo laterales, 100 mm**

Estado: 22/05/2026 (Fuente: [rittal.com/co-es](http://rittal.com/co-es))

ENCLOSURES

POWER DISTRIBUTION

CLIMATE CONTROL

IT INFRASTRUCTURE

SOFTWARE & SERVICES

FRIEDHELM LOH GROUP



# AX 2820.310 - Pantallas de zócalo laterales, 100 mm para AX

Para el cierre lateral de una unidad de zócalo y la estabilización adicional o el equipamiento interior de zócalos ensamblados. En zócalos de 200 mm de altura es posible el montaje de una pantalla de 200 mm de altura o dos de 100 mm.

## Características

Referencia	AX 2820.310
Descripción producto	Para el cierre lateral de una unidad de zócalo y la estabilización adicional o el equipamiento interior de zócalos ensamblados. En zócalos de 200 mm de altura es posible el montaje de una pantalla de 200 mm de altura o dos de 100 mm.
Material	Chapa de acero
Color	RAL 9005
Unidad de envase	Incl. material de fijación
Observación	Los componentes de la 1ª generación del sistema de zócalo no pueden combinarse con los componentes de la 2ª generación
Dimensiones	Altura: 100 mm
Adecuado para	Tipo de armario: AX Profundidad: = 300 mm
Tipo de comunicación según UL 50E	Type 1 Type 3R Type 4 Type 12
Unidad de embalaje	2 pza(s).
Peso neto	0,66 kg
Peso bruto	0,667 kg
Código arancelario	94039910
ETIM 9	EC000721
ETIM 8	EC000721

# Características

---

ECLASS 8.0

27182003

---

Descripción producto

AX Pantallas de zócalo, laterales, Al.: 100 mm, para Pr.: 300 mm

# Aprobaciones

---

Aprobaciones

UL + C-UL - FTTA