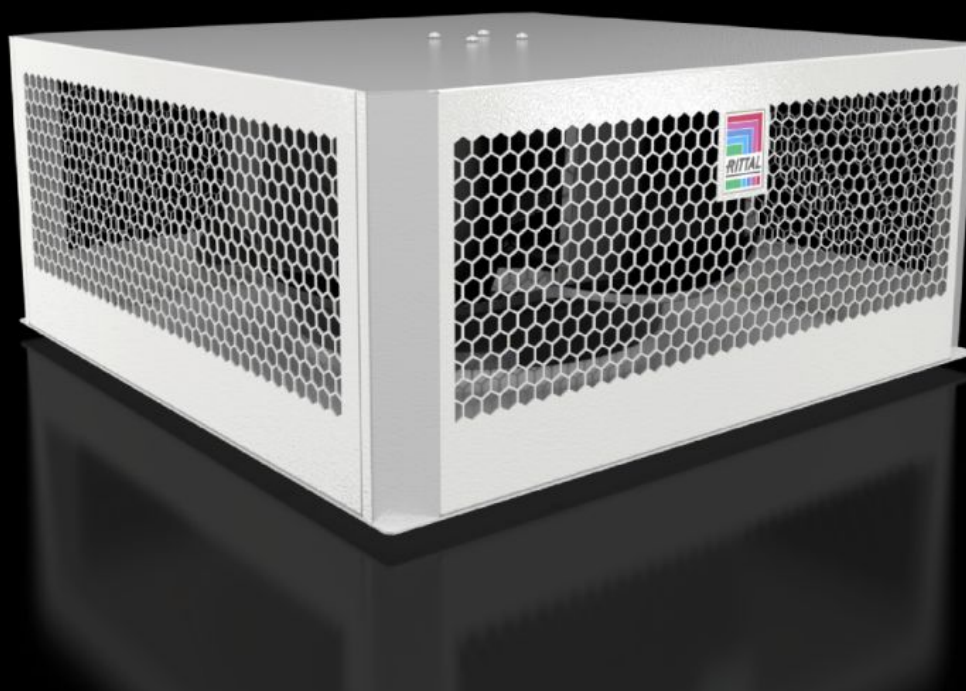


# Rittal – The System.

Faster – better – everywhere.



## SK 3166.230

## Ventiladores de techo

Estado: 1/02/2026 (Fuente: [rittal.com/co-es](http://rittal.com/co-es))

ENCLOSURES

POWER DISTRIBUTION

CLIMATE CONTROL

IT INFRASTRUCTURE

SOFTWARE & SERVICES

FRIEDHELM LOH GROUP



# SK 3166.230 - Ventiladores de techo para VX IT, TS IT

Ventilador para techo para oficinas con nivel de ruido muy bajo de 39 dB(A) y elevado caudal (soplado libre 1245 a 1345 m³/h).

## Características

|                                       |   |
|---------------------------------------|---|
| Referencia                            | SK 3166.230   |
| Ventajas                              | Técnica de conexión sencilla mediante clavija C13<br>Regulador de velocidad energéticamente eficiente con curva preajustada<br>Muy silencioso y por lo tanto adecuado para oficinas<br>Aprobaciones internacionales y capacidad multi-voltaje garantizan la aplicación en todo el mundo |
| Aplicación                            | para entornos de oficinas   |
| Funcionamiento                        | Mediante el ventilador con control de velocidad es posible adaptar de forma óptima la potencia a la demanda   |
| Material                              | Chapa de acero, pintada   |
| Color                                 | RAL 7035  |
| Unidad de envase                      | 1 unidad de ventiladores<br>Regulador de velocidad<br>Cableado a punto de conexión<br>Incl. material de fijación<br>Manual de instalación y de mando abreviado<br>Sin chapa de techo  |
| Tensión de servicio                   | 200 V - 240 V, 1~, 50 Hz/60 Hz  |
| Observación referente a la referencia | Reducción de la potencia de aire indicada a 950 m³/h a 40 Pa de contrapresión incorporando dos pantallas de zócalo con aireación  |
| Intensidad máx.                       | A 50 Hz: 0,3 A<br>A 60 Hz: 0,3 A  |
| Ejecución                             | premontado  |
| Dimensiones                           | Anchura: 470 mm<br>Altura: 200 mm<br>Profundidad: 470 mm  |

# Características

|  |  |
|--|--|
| Sección de montaje                       | Anchura:410 mm<br>Profundidad:410 mm   |
| Grado de protección IP según EN 60 529   | IP 20  |
| Regulación de la temperatura             | Ventilador con control de velocidad  |
| Campo de temperatura de servicio         | 5 °C...55 °C   |
| Potencia nominal Pel                     | Potencia nominal L35 L35/50 Hz: 30 W<br>Potencia nominal L35 L35/60 Hz: 30 W |
| Caudal de aire (soplado libre)           | 1.345 m³/h   |
| Caudal de aire (en el punto de servicio) | 950 m³/h   |
| Nivel de ruido (en el punto de servicio) | 39 dB(A)   |
| Fusible previo                           | Automático/fusible: 10 A   |
| Unidad de embalaje                       | 1 pza(s).  |
| Peso neto                                | 11.362   |
| Peso bruto                               | 11.96  |
| Código arancelario                       | 84145915   |
| EAN                                      | 4028177966277  |
| E-Number Sweden                          | E7238514   |
| ETIM 9                                   | EC000320   |
| ETIM 8                                   | EC000320   |
| ECLASS 8.0                               | 27180716   |

# Aprobaciones

|               |                            |
|---------------|----------------------------|
| Aprobaciones  | UL + C-UL (listed)         |
| Explicaciones | Declaración de conformidad |