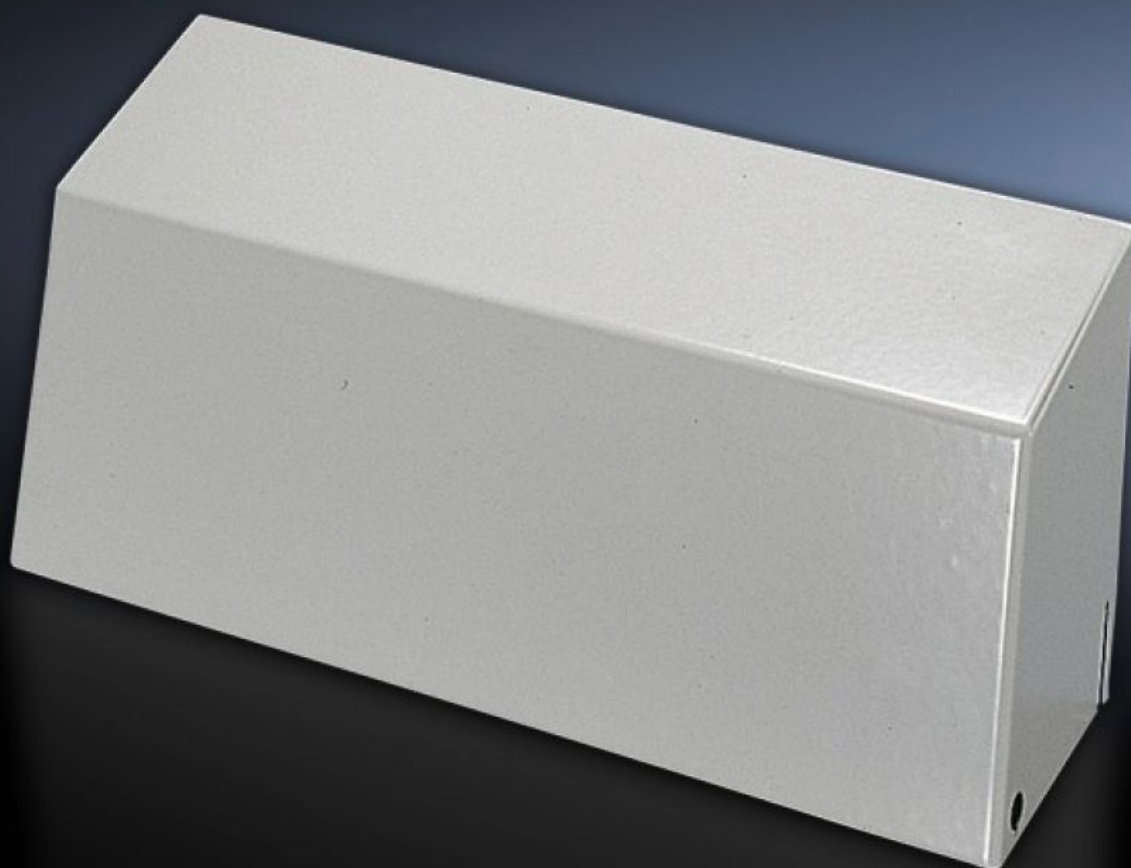


Rittal – The System.

Faster – better – everywhere.



SK 3213.330

Deflector

Estado: 13/02/2026 (Fuente: rittal.com/co-es)

ENCLOSURES

POWER DISTRIBUTION

CLIMATE CONTROL

IT INFRASTRUCTURE

SOFTWARE & SERVICES

FRIEDHELM LOH GROUP



SK 3213.330 - Deflector

Óptima conducción del aire frío para evitar la formación de focos de calor. Especialmente adecuado en caso de elevada densidad de componentes eléctricos instalados en el armario.

Características

Referencia	SK 3213.330
Descripción producto	Para montaje en refrigeradores murales, para una adecuada conducción del aire frío hacia la parte inferior. Adecuado especialmente en caso de elevada densidad de componentes eléctricos instalados en la parte inferior.
Ventajas	Conducción del aire frío hacia la parte inferior
Material	Chapa de acero
Color	RAL 7035
Adecuado para	Refrigerador mural TopTherm Blue e
Adecuados para referencia	3332.xxx
Unidad de embalaje	1 pza(s).
Peso neto	2
Peso bruto	2.334
Código arancelario	94039910
EAN	4028177380745
ETIM 9	EC011217
ETIM 8	EC011217
ECLASS 8.0	22410601