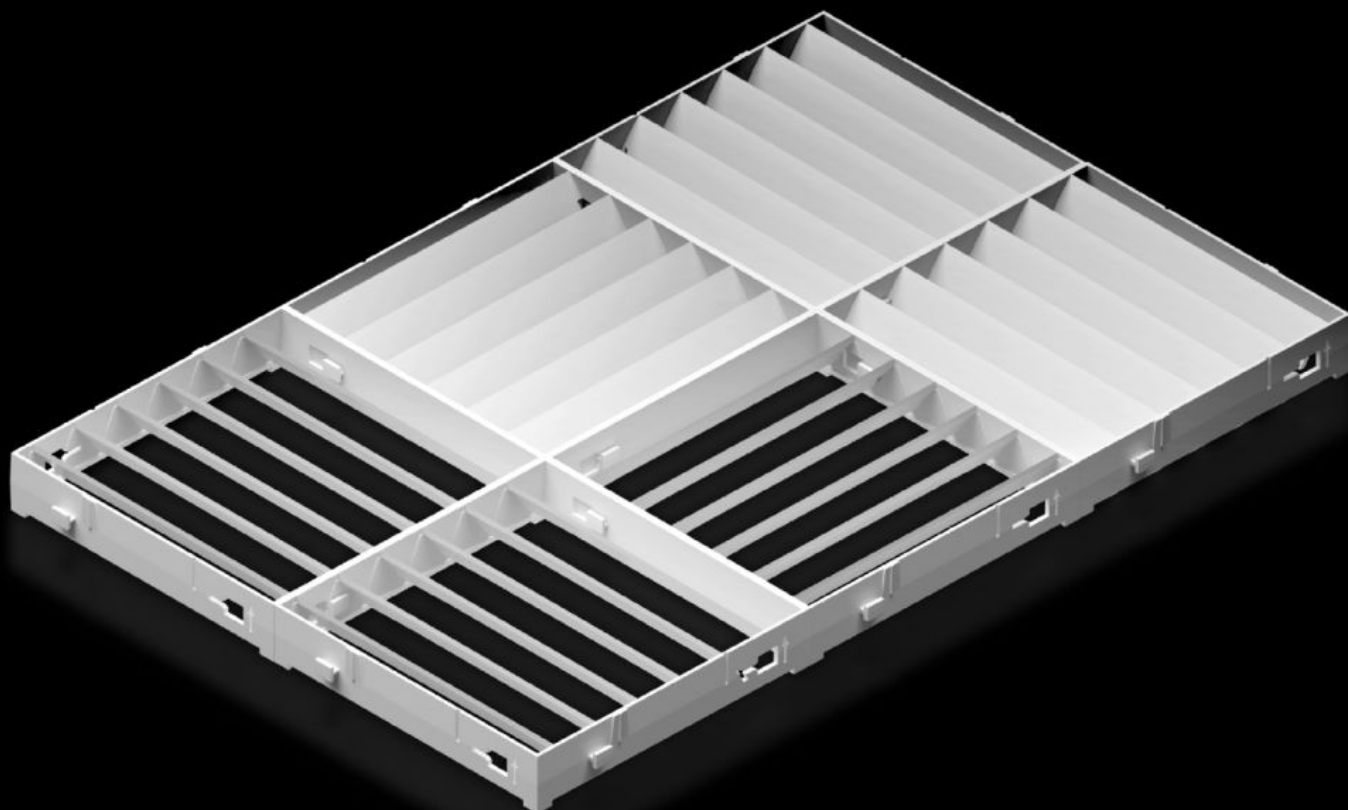


Rittal – The System.

Faster – better – everywhere.



SK 3213.350 Deflector

Estado: 16/01/2026 (Fuente: rittal.com/co-es)

ENCLOSURES

POWER DISTRIBUTION

CLIMATE CONTROL

IT INFRASTRUCTURE

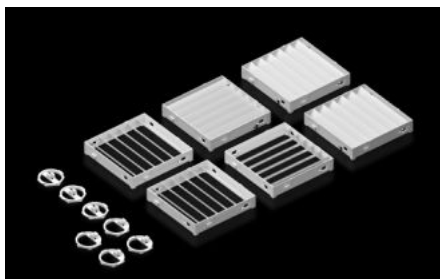
SOFTWARE & SERVICES

FRIEDHELM LOH GROUP



SK 3213.350 - Deflector

Óptima conducción del aire frío para evitar la formación de focos de calor. Especialmente adecuado en caso de elevada densidad de componentes eléctricos instalados en el armario.



Características

Referencia	SK 3213.350
Descripción producto	Para montaje en refrigeradores murales, para una adecuada conducción del aire frío hacia la parte inferior. Adecuado especialmente en caso de elevada densidad de componentes eléctricos instalados en la parte inferior.
Ventajas	Adaptación individualizada de la dirección de salida del aire Sencillo montaje sin herramientas Rápido equipamiento posterior (sin taladrar) Escasa prof. de montaje
Material	ABS Protección frente a fuego según UL 94-V0
Color	RAL 7035
Adecuado para	Refrigerador mural Blue e+
Observación referente a la referencia	No adecuado para refrigeradores murales Blue e+ para exteriores
Adecuados para referencia	3188.94x 3188.640 3189.94x 3189.640
Dimensiones	Anchura: 330 mm Altura: 495 mm Profundidad: 30 mm

Características

Unidad de embalaje	1 pza(s).
Peso neto	0.8
Peso bruto	0.87
Código arancelario	39269097
EAN	4028177976283
ETIM 9	EC011604
ETIM 8	EC011604
ECLASS 8.0	22410601