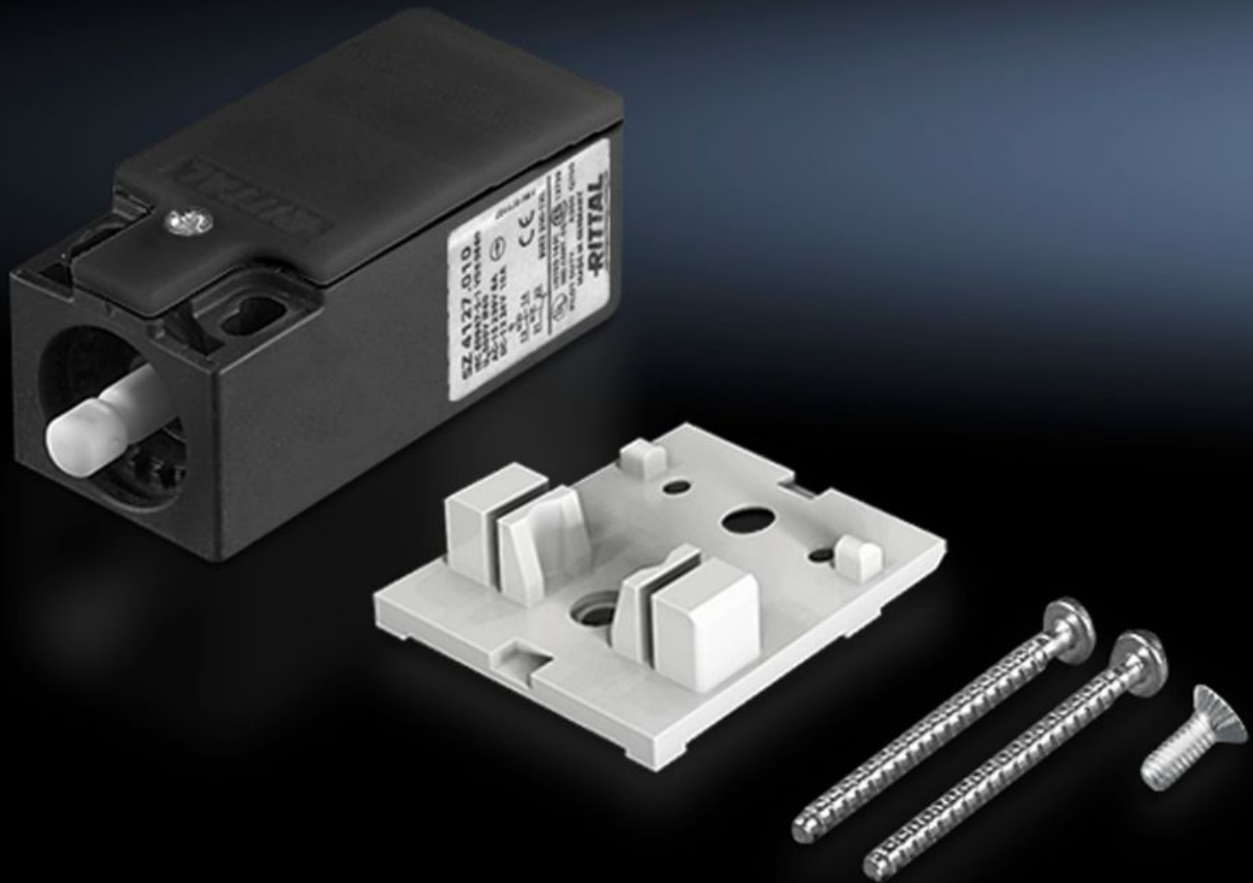


**Rittal – The System.**

Faster – better – everywhere.



# SZ 4127.010

## Interruptor de puerta

Estado: 2/05/2025 (Fuente: [rittal.com/co-es](http://rittal.com/co-es))

ENCLOSURES

POWER DISTRIBUTION

CLIMATE CONTROL

IT INFRASTRUCTURE

SOFTWARE & SERVICES

FRIEDHELM LOH GROUP



# SZ 4127.010 - Interruptor de puerta

con accesorios de sistema, con o sin cable de conexión.

## Características

Referencia	SZ 4127.010
Ejecución	sin cable de conexión
Observación	Para montaje en VX IT, solo en combinación con el ángulo de montaje VX para interruptor de puerta
Tensión de impulso fase a fase	6000 V c.a.
Tensión de aislamiento	400 V c.a.
Posibilidades de montaje	para luminaria LED para luminaria estándar o de armarios sin interruptor de puerta integrado para refrigeradores e intercambiadores de calor aire-agua
Conexión eléctrica	240 V c.a./6 A 125 V c.a./8 A 24 V c.a./6 A 24 V c.c./6 A
Tensión de servicio	400 V
Grado de protección IP según IEC 60 529	IP 40
Unidad de embalaje	1 pza(s).
Peso neto	0.068
Peso bruto	0.076
Código arancelario	85365019
EAN	4028177497740
E-Number Sweden	E3404494
ETIM 9	EC002626
ETIM 8	EC002626

# Características

---

ECLASS 8.0

27189266

# Aprobaciones

---

Aprobaciones

CQC  
CQC-CCC  
CSA  
UL + C-UL (listed)

---

Explicaciones

Declaración de conformidad  
Declaración de conformidad UK