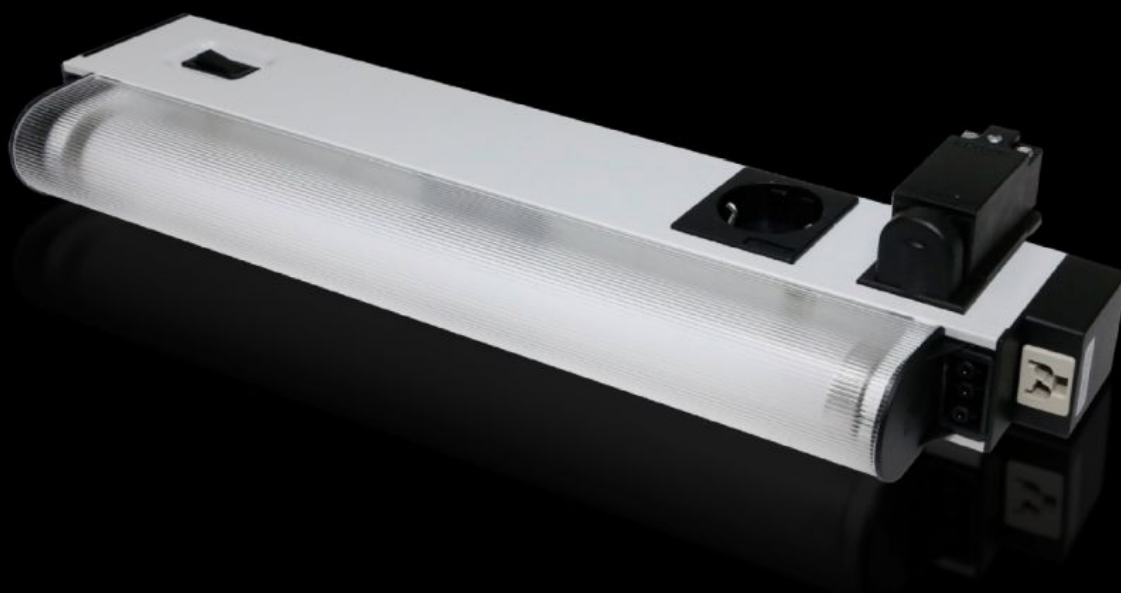
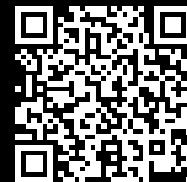


Rittal – The System.

Faster – better – everywhere.



SZ 4139.150

Luminaria para armarios

Estado: 5/04/2026 (Fuente: rittal.com/co-es)

ENCLOSURES

POWER DISTRIBUTION

CLIMATE CONTROL

IT INFRASTRUCTURE

SOFTWARE & SERVICES

FRIEDHELM LOH GROUP



SZ 4139.150 - Luminaria para armarios

Alimentación de tensión: 100 - 240 V c.a. 50/60 Hz

Características

Referencia	SZ 4139.150
Ejecución	Con interruptor de puerta
Unidad de envase	Luminaria para armarios Elemento luminoso Cubierta del medio de luz Incl. material de fijación Interruptor de puerta integrado
Potencia	14 W
Ballast	Unidad de alimentación de amplia gama
Posibilidades de conexión	Alimentación a través de conector Cableado de paso (montaje en serie de lámparas)
Interruptor de puerta integrado	sí
Elemento luminoso	Tubo fluorescente, zócalo G13
Clase de protección	I (fusible)
Interruptor (tipo)	Interruptor integrado de encendido/apagado/de puerta
Light cover	sí
Tipo de montaje de la luminaria	atornillado
Rated impulse withstand voltage, phase to earth	1000 V c.a.
Tensión de impulso fase a fase	500 V c.a.
Tensión de aislamiento	500 V c.c./1s
Posibilidades de montaje	Perfil horizontal TS del bastidor de techo: directo Perfil vertical TS, SE: con escuadra de adaptación TS Perfiles SE delante y detrás del bastidor de techo: con escuadra de adaptación TS Perfiles SE en el lateral del bastidor de techo: directo

Características

Dimensiones	Anchura: 452 mm Altura: 117 mm Profundidad: 50 mm
Campo de temperatura de servicio	-15 °C...45 °C
Enchufes	D, Schuko (tipo F, CEE 7/4)
Campo de temperatura de almacenaje	-20 °C...70 °C
Tensión de servicio	100 V - 240 V, 1~, 50 Hz/60 Hz
Ejecución base de enchufe	D, Schuko (tipo F, CEE 7/4)
Unidad de embalaje	1 pza(s).
Peso neto	1,25 kg
Peso bruto	1,319 kg
Código arancelario	94054990
ECLASS 8.0	27189241
Descripción producto	SZ LUMINARIA CONFORT 14W. Ancho 452mm. 100/230V, 50/60HZ, Con interruptor de puerta

Aprobaciones

Explicaciones	Declaración de conformidad Declaración de conformidad UK
---------------	---