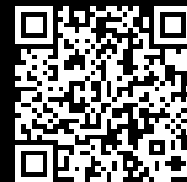


# Rittal – The System.

Faster – better – everywhere.



## SZ 4155.010

### Luminaria universal

Estado: 7/12/2025 (Fuente: [rittal.com/co-es](http://rittal.com/co-es))

ENCLOSURES

POWER DISTRIBUTION

CLIMATE CONTROL

IT INFRASTRUCTURE

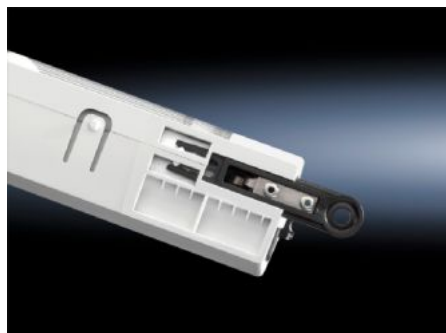
SOFTWARE & SERVICES

FRIEDHELM LOH GROUP



# SZ 4155.010 - Luminaria universal con sensor de movimiento integrado

Iluminación de armarios con caja plástica aislada, indicador de movimiento y tensión de alimentación 110 - 240 V c.a. 50/60 Hz.



## Características

Referencia	SZ 4155.010
Descripción producto	Tubo fluorescente compacto de 18 W con elevada potencia de luz.
Ventajas	Montaje sencillo y rápido
Material	Plástico
Unidad de envase	Luminaria universal Sensor de movimiento integrado Elemento luminoso Cubierta del medio de luz Incl. material de fijación
Potencia	18 W
Ballast	Unidad de alimentación de amplia gama
Posibilidades de conexión	Alimentación a través de conector Cableado de paso (montaje en serie de lámparas)
Integrated motion sensor	sí
Elemento luminoso	Tubo fluorescente compacto, zócalo 2G11
Clase de protección	I (fusible)
Interruptor (tipo)	Integrado, encendido/apagado/func. como indicador de movimiento

# Características

Light cover	sí
Tipo de montaje de la luminaria	atornillado
Tensión de impulso fase a fase	2500 V c.a.
Tensión de aislamiento	250 V c.a.
Posibilidades de montaje	Perfil horizontal TS del bastidor de techo: directo Perfil vertical TS, SE: con escuadra de adaptación TS Perfiles SE delante y detrás del bastidor de techo: con escuadra de adaptación TS Perfiles SE en el lateral del bastidor de techo: directo AE, CM, TP: con ángulo universal AE: con carril para montaje interior
Dimensiones	Anchura: 345 mm Altura: 95 mm Profundidad: 55 mm
Campo de temperatura de servicio	-15 °C...45 °C
Campo de temperatura de almacenaje	-20 °C...70 °C
Tensión de servicio	110 V - 240 V, 1~, 50 Hz/60 Hz
Unidad de embalaje	1 pza(s).
Peso neto	0.674
Peso bruto	0.93
Código arancelario	94054990
EAN	4028177679825
ECLASS 8.0	27189241

# Aprobaciones

Aprobaciones	VDE
Explicaciones	Declaración de conformidad Declaración de conformidad UK