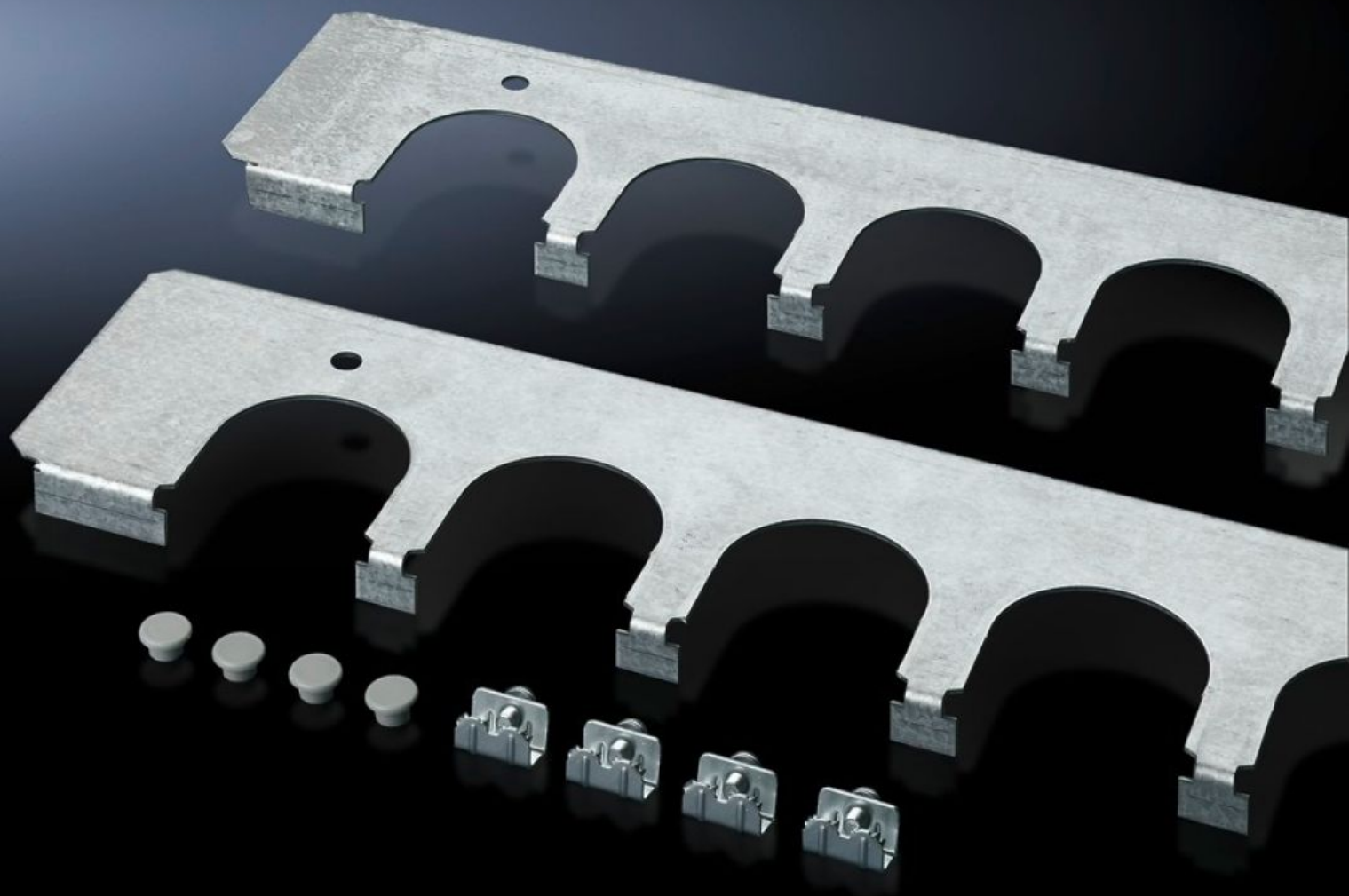


Rittal – The System.

Faster – better – everywhere.



SZ 5001.227

Chapas para entrada de cables

Estado: 30/07/2025 (Fuente: rittal.com/co-es)

ENCLOSURES

POWER DISTRIBUTION

CLIMATE CONTROL

IT INFRASTRUCTURE

SOFTWARE & SERVICES

FRIEDHELM LOH GROUP



SZ 5001.227 - Chapas para entrada de cables para montaje en el sistema TopPult TP

Una entrada de cables segura en combinación con boquillas para entrada de cables y de paso de conectores. Se monta en sustitución de las chapas de entrada de cables de serie.

Características

| | |
|----------------------|--|
| Referencia | SZ 5001.227 |
| Descripción producto | Una entrada de cables segura en combinación con boquillas para entrada de cables y de paso de conectores. Se monta en sustitución de las chapas de entrada de cables de serie. |
| Material | Chapa de acero |
| Superficie | Galvanizada |
| Unidad de envase | Incl. material de fijación |
| Adecuado para | Tipo de armario: TP: = 800 mm |
| Unidad de embalaje | 1 pza(s). |
| Peso neto | 0.7 |
| Peso bruto | 0.8 |
| Código arancelario | 73269098 |
| EAN | 4028177523319 |
| ETIM 9 | EC002620 |
| ETIM 8 | EC002620 |
| ECLASS 8.0 | 27189261 |