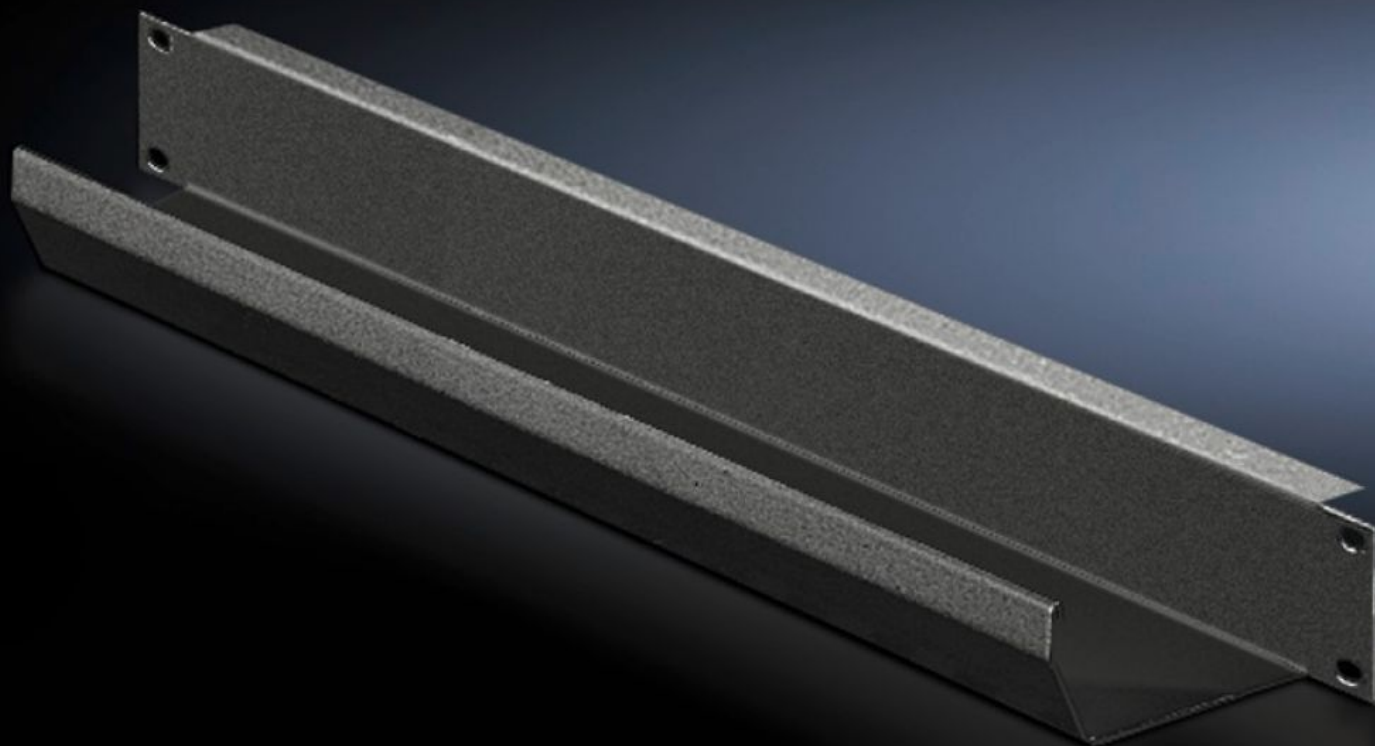
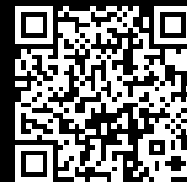


# Rittal – The System.

Faster – better – everywhere.



## DK 5502.245

# Panel con canal para cables

Estado: 17/04/2026 (Fuente: [rittal.com/co-es](http://rittal.com/co-es))

ENCLOSURES

POWER DISTRIBUTION

CLIMATE CONTROL

IT INFRASTRUCTURE

SOFTWARE & SERVICES

FRIEDHELM LOH GROUP



# DK 5502.245 - Panel con canal para cables 482,6 mm (19")

Para recoger los cables instalados.

## Características

|                                |  |
|--------------------------------|--|
| Referencia                     | DK 5502.245  |
| Descripción producto           | Para recoger los cables instalados.  |
| Material                       | Chapa de acero   |
| Superficie                     | Pintada  |
| Color                          | RAL 9005   |
| Dimensiones                    | Anchura: 482,6 mm<br>Profundidad: 85 mm  |
| Unidades de altura             | 1 UA   |
| Unidad de embalaje             | 1 pza(s).  |
| Peso neto                      | 0,9 kg   |
| Peso bruto                     | 1,033 kg   |
| PCF/VE (Cradle-to-Gate)        | 3,9 kg CO2 eq (Cat B)  |
| Información sobre la clase PCF | Categoría B: valor PCF (Cradle-to-Gate) calculado aproximadamente en función del peso del producto y autodeclarado |
| Código arancelario             | 83024200   |
| ETIM 9                         | EC000322   |
| ECLASS 8.0                     | 27400604   |
| Descripción producto           | panel con canal para cables 1UA RAL9005  |