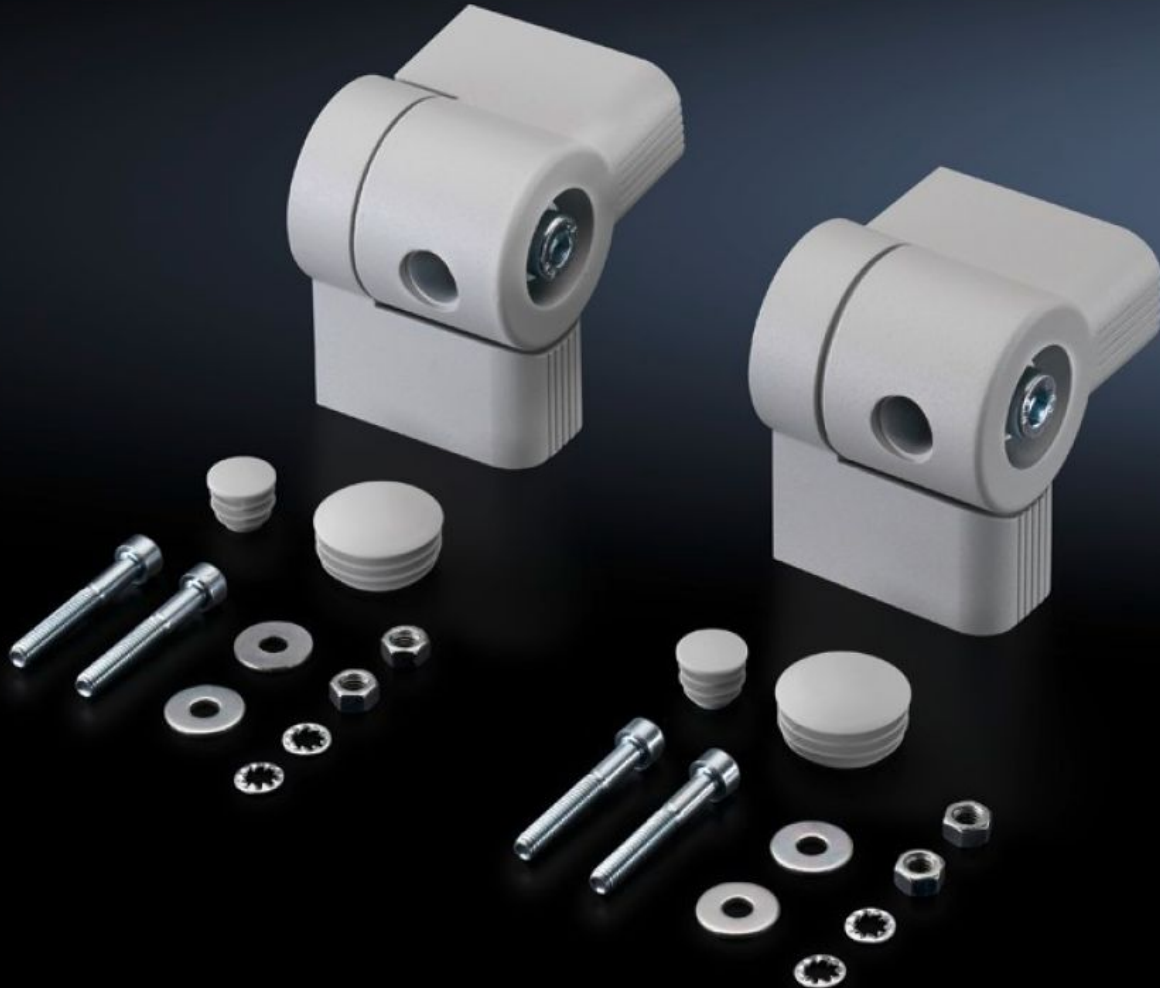


# Rittal – The System.

Faster – better – everywhere.



## CP 6016.200 Unión de caja

Estado: 3/05/2026 (Fuente: [rittal.com/co-es](http://rittal.com/co-es))

ENCLOSURES

POWER DISTRIBUTION

CLIMATE CONTROL

IT INFRASTRUCTURE

SOFTWARE & SERVICES

FRIEDHELM LOH GROUP



# CP 6016.200 - Unión de caja Ajustable

Entre Comando-Panel, cajas de bornes, armarios compactos y superficies horizontales o verticales. La mitad de cada pieza se preinstala en ambas cajas o superficies, se introduce la otra mitad en esta y se fija o asegura mediante el tornillo de retención.



## Características

Referencia	CP 6016.200
Descripción producto	Entre Comando-Panel, cajas de bornes, armarios compactos y superficies horizontales o verticales. La mitad de cada pieza se preinstala en ambas cajas o superficies, se introduce la otra mitad en esta y se fija o asegura mediante el tornillo de retención.
Material	Cinc fundido a presión
Superficie	Texturizada
Color	RAL 7035
Unidad de envase	Incl. material de fijación para ambos lados.
Observación	Los tornillos de retención pueden sustituirse por palancas de fricción convencionales (M10 x 50 mm).
Rotation angle/swivel area	Ajustables en $\pm 105^\circ$ mediante dentado en pasos de $7,5^\circ$ .
Unidad de embalaje	2 pza(s).
Peso neto	1,6 kg
Peso bruto	1,778 kg
Código arancelario	79070000
ETIM 9	EC002622

# Características

---

ECLASS 8.0

27189263

---

Descripción producto

CP EMPALME MOVIL PARA CAJAS ADAPTABLE A  
SUPERFICIEVE=2ST