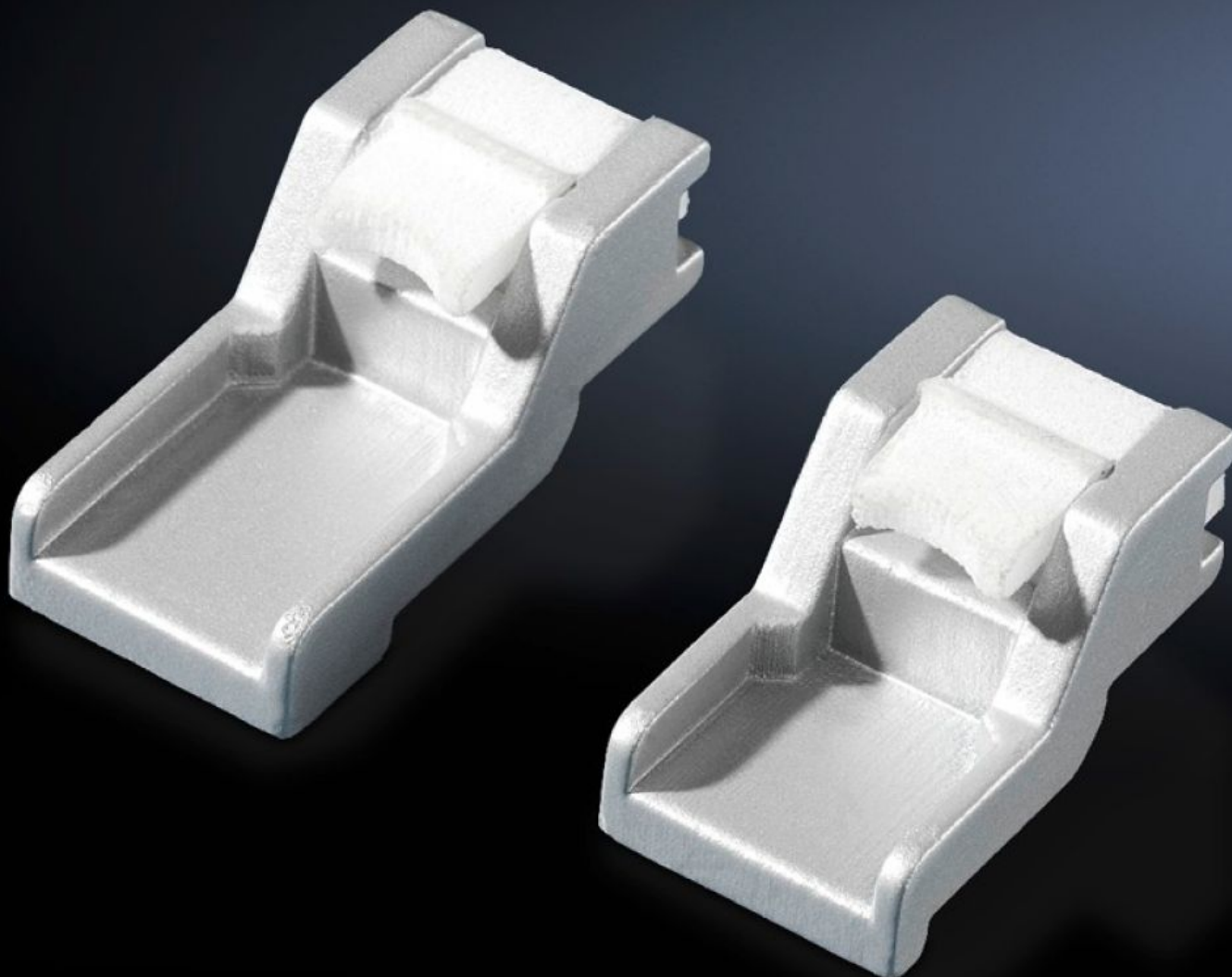
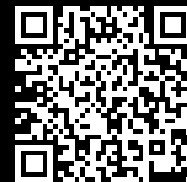


Rittal – The System.

Faster – better – everywhere.



CP 6053.300 Juego de fijación

Estado: 23/05/2026 (Fuente: rittal.com/co-es)

ENCLOSURES

POWER DISTRIBUTION

CLIMATE CONTROL

IT INFRASTRUCTURE

SOFTWARE & SERVICES

FRIEDHELM LOH GROUP



CP 6053.300 - Juego de fijación para Comfort-Panel

Para el montaje de placas frontales de aluminio, paneles de mando y teclados.

Características

Referencia	CP 6053.300
Ejecución	Para pieza de adaptación con retenedor
Descripción producto	Para el montaje de placas frontales de aluminio, paneles de mando y teclados.
Unidad de envase	8 garras de retención de long. media, 8 cortas, 4 largas
Direct Integration	Siemens Sinumerik: OP 010, OP 010 C, OP 012, TP 012, OP 015, OP 015 A, MCP 483 C, MCP 483, PP 012, PP 012 ampliación, MCP, KB 483 C, Querty 19" Siemens Simatic: TP 900 Comfort, KP 900 Comfort, TP 1200 Comfort, KTP 1000 Basic, KTP 1500 Basic Panel PC 477C, 577C, 677C: 12,1"-Key, 12,1"-Touch, 15,1"-Key, 15,1"-Touch, 19"-Touch, 22"-Touch (se precisan 2 UE) MP 377 12" Touch, MP 377 15" Touch, MP 377 19" Touch Industrial Flat Panel: IFP 1200 Touch, IFP 1500 Touch, IFP 1200 Key, IFP 1500 Key, IFP 1900 Touch, IFP 2200 Touch Industrial Thin Client: ITC 1200, ITC 1500, ITC 1900, ITC 2200 B & R: Automation Panel, Panel PC
Unidad de embalaje	1 pza(s).
Peso neto	0,28 kg
Peso bruto	0,285 kg
Código arancelario	79070000
ETIM 9	EC002625
ECLASS 8.0	27189234
Descripción producto	CP JUEGO DE FIJACION SIEMENS - 8P. SINUMERIK, COMFORT PANEL